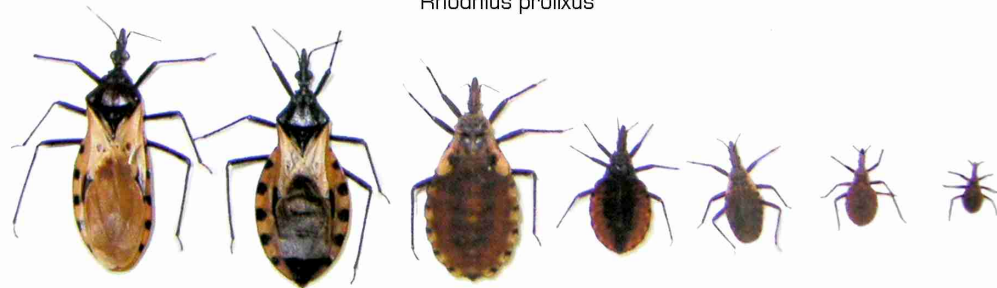


¡Se buscan chinches picudas! porque transmiten la **ENFERMEDAD DE CHAGAS**

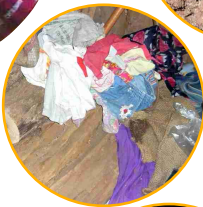


Rhodnius prolixus



Triatoma dimidiata

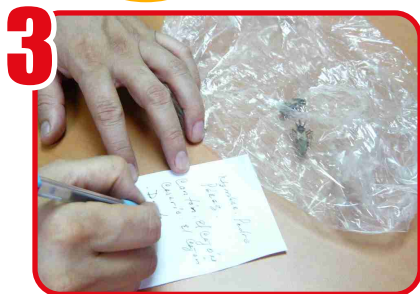
BUSQUEMOS Y LLEVEMOS LAS CHINCHES AL PROMOTOR DE SALUD O UNIDAD DE SALUD



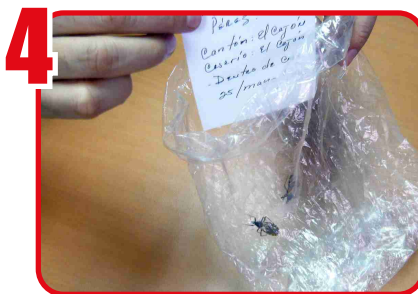
Busque y capture chinches protegiéndose con una bolsa plástica.



Deposite las chinches en la misma bolsa plástica con que las capturó.



En un papel, escriba nombre y dirección del jefe de familia.



Ponga el papel en la bolsa y ciérrela muy bien sin abrirle agujeros.



Llévelas al colaborador Voluntario o Unidad de Salud.