



BTL, E.P
BEE TIMOR-LESTE, EMPRESA PÚBLICA

POUPA BEE

POUPA OSAN

Avenida 20 de Maio, Caicoli, Dili Timor-Leste
Caixa-Postal No. 194, Telp. 3311539

Bee Timor-Leste, Empreza Públika (tuir mai temi nu'udar "BTL, E.P.") nu'udar pessoa koletiva ho direitu públiku ne'ebé mak integra ba Administrasaun Indireta Estadu nian hanesan Empreza Públika, ne'ebé adkire personalidade jurídika, kapasidade jurídika, kapasidade judisiária, autonomia administrativa, autonomia finanseira no patrimóniu própriu (artigu 1.o husi Estatutu BTL, E.P.). Reforma Institucional husi Direção Gerál de Água e Saneamento (DGAS) ba iha BTL, E.P. ne'e liu husi política Governu ne'ebé mak integra iha Planu Estratéjiku Dezenvolvimentu 2011-2030, ho obejetivu atu estabelelese no fornese sistema abastesimentu be'e mos ba ema hotu ho ekuitativu, nunee, ikus mai VIII Governu deside hodi kria BTL, E.P. ne'ebé maka aprova husi Dekretu-Lei N.u 41/2020, 25 Setembru.

Vizaun

1. Apoiu Governu iha difinisaun polítika abastesimentu bee no saneamentu;
2. Apoiu Governu iha kaptasaun Rekursu Finanseiru;
3. Promove kualker atividade industriál, komersiál, investigasaun no prestasaun servisu ne'ebé mak fó importánsia ba siklu be'e nian iha teritóriu nasi-onál;
4. Garante distribuisaun be'e ba populasaun tomak iha teritóriu laran tomak.

Misaun

1. Aumenta asesu universál no ekuitativu ba servisu bee moos no saneamentu ba populasaun iha teritóriu laran tomak;
2. Mantein servisu regular, kontínuo no eficiente ba abastesimentu bee no saneamentu;
3. Promove servisu be'e no saneamentu asesível ne'ebé maka kontribui ba dezvoltimentu ekonómiku, sosiál, ambientál no teknolójiku.
4. Mellora saúde pública liu husi promove dezvoltimentu industriál, komersiál no peskiza.

Valor

1. Integridade: Ami lidera hodi hatudu ezemplu ne'ebé maka di'ak, iha komitmentu no onestu hodi hala'o ami nia servisu.
2. Respeitu: Ami sempre suporta malu, respeita ideia no kultura idak-idak nian, koñesimentu no abilidade ida-idak nian.
3. Importánsia ba ema: bainhira hala'o servisu ami sei tau importánsia ba seguru no seguransa ba ami nia kliente, konsumidor no ami nia ekipa sira.
4. Korajen: Iha ami nia ezekusaun servisu, ami sei halo mudansa hodi mella lora nível servisu no ami sei hasoru risku ka dezafiu ho dilijénsia no matenek.
5. Konfiansa: Ami nia kliente no konsumidor sira nia konfiansa mak sai hanesan parte importante ida mai ami hodi dezempeña ami nia funsaun. Sira nia konfiansa mak sei sai hanesan sinal ida ba ami nia dezempeñu servisu. Nunee, servisu ne'ebé maka ami realiza sempre ho kapasidade másimu, fornese informasaun ne'ebé maka loos, responde ba kliente sira nia reklamasaun ho tempu lalais no fornese mellor qualidade servisu hodi bele hetan konsumidor sira nia konfiansa.

POUPA BEE, SALVA FUTURU

Diploma Ministerial

No.1/2004 de 11 Feveireiru (Tabela Tarifaria)

Saida mak “ Tabela Tarifaria” bee moos?

- Tabela Tarifaria” bee moos, katak Tabela ne'ebé hatudu tipu kliente, konsumu (gastu) no presu bee moos ne'ebé uza liu husi torneira ka ligasaun bee moos.



Tarifaria bee moos ne'e selu kona-ba saida de'it?

- Selu ba uzus bee mos ne'ebé maluk sira hetan husi Sistema abastamentu bee moos nian ne'ebé Bee Timor Leste, Empresa Publica (BTL, E.P.) mak maneja.

1. Tarifa Bee Moos

Tipu Konsumidór	Konsumu (gastu)	Tarifa (USD/Litru 1000)
Doméstika (uma hela)	To'o litru 14.000	US\$ 0.20
	Liu litru 14.000	US\$ 0.40
Sosiál (fontanariu/torneira publiku)	Gasta litu hira deit	US\$ 0.10
Sosiál (igreja, mesquita, pagoda, hospitál, eskola, ho seluk tan)	Gasta litru hira deit	US\$ 0.15
jerál (empreza,missaun, ótel/restaurante, industria)	Gasta litru hira deit	US\$ 0.60

Ezemplu 1.

Fulan	Loron	Numeru metru kontadór Bee/ m ³	total uza Bee (m ³)
Juñu 2022	7	122	14
Maiu 2022	7	108	-

Fulan Juñu 2022 Total Uzus Bee Moos Ho Volume 122m³

Fulan Maiu 2022 total uzus bee moos ho volume -108 m³

Total nebee uza ona iha fulan ida nia laran ho volume 14 m³

Númeru 14 m³ nee hatudu katak uzus be mos fulan ida entre litro 0 too14.00 (0-14 m³)

Atu hatene folin bee moos nebee sei selu bazeia ba dadus hakerek iha leten, maka sei sura hanesan tuir mai nee:

Domestika (uma hela) fulan ida gasta bee entre litru 0 to'o 14 m³, folin bee moos pur litru 1000 (1 m³), maka US\$ 0.20

Ezemplu 2.

Fulan	Loron	Numeru Metru Kon-tador Bee/ m ³	total uza Bee (m ³)
Juñu 2022	7	15	15
Maiu 2022	7	00	-

Fulan Juñu 2022 total uzus bee moos ho volume 15 m³

Fulan Maiu 2022 total uzus bee moos ho volume - 00 m³

Total nebe'e uza ona iha fulan ida nia laran ho volume 15 m³

Numeru 15 m³ ne'e hatudu katak uzus bee moos fulan ida liu litru 14.00 (> 14 m³)

Atu hatene folin be mos ne'ebé sei selu bazeia ba dadus hakerek iha leten, maka sei sura hanesan tuir mai nee:

Domistika (uma hela) fulan ida gasta bee liu litru 14 m³, folin bee moos pur litru 1000 (1 m³), maka US\$ 0.40

	14 m ³ X US\$ 0.20 = US\$ 2.80
	1 m ³ X US\$ 0.40 = US\$ 0.40
Total :	15m³ US\$ 3.20
	1000 litrus = 1m ³ = bee bidon 5

2. Kustu Ligasaun

Tipu Kliente	Medida Kanu	Folin Ligasaun (USD)
Domestika, Sosiál, Jerál	DN 15mm	\$55.00
	DN 20mm	\$100.00
Jerál	DN 25mm	\$200.00



3. Kustu Reparasaun Kanu Ne'ebé Estragus



Tipu Kliente	Medida Kanu	Kustu Reparasaun (USD)
Domestika, Sosiál, Jerál	DN 15mm	\$160.00
	DN 20mm	\$200.00
Gerál	DN 25mm	\$400.00

Kriteriu Sira Atu Dada Bee Moos



BTL, E.P.
BEE TIMOR LESTE EMPRESA PÚBLICA



**KRITÉRIA SIRA
ATU DADA BEE MOOS**

Ligasaun Bee Foun, BTL, E.P sei f^o subsidiu Kuaze 50%,
liu husi f^o material hanesan ;

- Kanu lolon 1 ho medida metru 6
- Metru kontador foun 1
- Stop Kran no Torneira 1

Tékniku sira sei monta ho Gratuita

Vizita Edifisiu BTL, E.P iha ita boot sira munisipiu hodi hatene informasaun detallu

Avenida 20 de Maio, Caicoli, Dili Timor-Leste,
Caixa Postal . No. 194
Telp : 3311539
Email : info@btl.tl
website : https://btl.tl

 BEE Timor-Leste E.P  BTL TIMOR-LESTE PUBLIC WATER UTILITY COMPANY

- 

Komunidade mai halo Rejistu tori ho dokumentu hanesan:
Kopia Kartaan Eleitorá/BI Rekerente nian;
Kopia Kartaan Eleitorá/BI Rekerente Kaben nian;
Prepara Dezeñu Mapa Hela Fatim (Denah Lokasi)/Google Map;
Dokumentu sira sei tau ilu Mapa (kualker loor)
Formulariu Sei Prixez husi Funsionáriu BTL, E.P nian
iha Edifisiu D.O.M BTL, E.P Caicoli
- 

Tékniku Operador husi D.O.M ba halo Survey fatin atu halo ligasaun bee foun
- 

Tékniku D.O.M ba halo levantamentu tékniku iha terrenu, prepara dezeñu no halo aprovasaun
- 

Bazeia ba dezeñu no Aprovasaun, Tékniku Apoin kliente sei kontaktu kliente mai selu.
- 

Hafoin pagamentu, tuir mai, Tékniku Operadór BTL, E.P sei ba dada bee moos no monta Kontador
- 

Bee moos Prontu ona atu utiliza

Rejime fahe Bee ba Públiku
Hatur ona iha
Decreto Lei No. 4/2004 de 11 de Fevereiro



Monta Bee ho Gratuita

Tékniku sira tenki uza ID Card, uanhira ba halo operasaun iha Terrenu



Atu selu tarifariu bee ka ligasaun bee foun, kliente direktamente ba selu iha edifisiu BTL, E.P no la autoriza atu selu ka halo kobransa iha terrenu

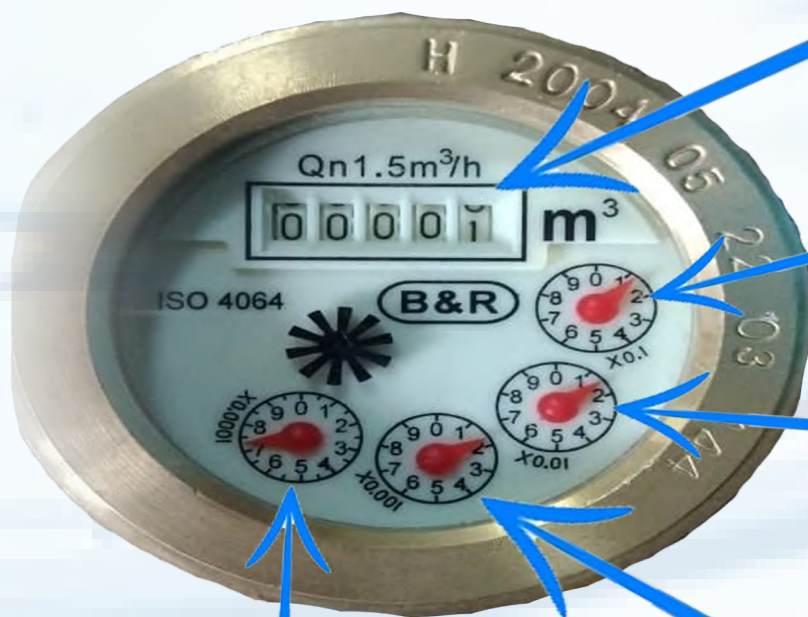


Tuir Ezemplu ne'e maka konsumedór ka Kliente sei selu bee moos hamutuk US\$ 3.20 fulan ida.

1000 litrus = 1 m³ = bee bidon 5

Oinsa atu sura númeru metru kontadór nian ?

Mai ita haree iha dezeńu tuir mai kona-ba oinsa atu Sura númeru metru kontadór bee nian;



Númeru ne'e marka metru kubiku (m³);
1 m³ = 1000 litru = bee bidon 5

Ponteiru ne'e marka litru.
Bainhira ponteiru kór mean la'o husi númeru 0 muda ba númeru 1, Signifika gasta ona bee litru 100, Bainhira númeru 0 muda ona ba to'o númeru 9 no fila ba 0, signifika gasta ona bee litru 1000

Ponteiru ne'e marka litru.
Bainhira ponteiru kór mean la'o husi númeru 0 muda ba númeru 1, Signifika gasta ona bee litru 10, Bainhira númeru 0 muda ona ba to'o númeru 9 no fila ba 0, signifika gasta ona bee litru 100




Ponteiru ne'e marka litru.
Bainhira ponteiru kór mean la'o husi númeru 0 muda ba númeru 1, Signifika gasta ona bee litru 1, Bainhira númeru 0 muda ona ba to'o númeru 9 no fila ba 0, signifika gasta ona bee litru 10

Ponteiru ne'e marka litru.
Bainhira ponteiru kór mean la'o husi númeru 0 muda ba númeru 1, Signifika gasta ona bee mililitru 100, Bainhira númeru 0 muda ona ba to'o númeru 9 no fila ba 0, signifika gasta ona bee litru 1

Poupa Bee, Poupa osan no Salva Futuru



Direitu no Dever proteje rekursu enerjia ídrika

Pergunta sira	Imagen 1	Imagen 2
		
Nia hetan ona ninia direitu ho di'ak ga seidak?	Nia hetan ona ninia direitu ate demaziadu	Nia hetan ona ninia direitu
Nia hala'o ona ninia dever?	Nia seidak hala'o ninia Dever ho di'ak hodi proteje rekursu Bee moos.	Nia hala'o ona ninia Dever hodi poupa Bee
Sa-ida lós maka nia bele halo?	Nia hamate tiha torneira no poupa Bee	Mantein ninia abitua poupa Bee



Hato'o husi **BEE TIMOR LESTE** EMPRESA PÚBLICO

adapta husi : damaruta.com hak dan kewajiban

Poupa bee moos iha loron ohin



Hanoin ba moris loron aban nian ne'ebé sei naruk.....

Kontra-ordenasaun no koima **(artigu 27. ohusi Dekretu-Lei N.o 4/2004, 11 fevereiru)**

Sei aplika kontra ordenasaun no koima entre USD 50,00 to'ò USD 500,00 ka USD 100,00 to'ò USD 1.000,00 ba pesoa singulár ka koletiva sira ne'ebé mak komete ka prátika kazu sira hanesan tuir mai:

1. Interfere ba ekipamentu servisu bee no saneamentu;
2. Impede pesoál autorizadu ba bem ka propriedade servisu bee nian;
3. Desvia abastesimentu bee ba konsumidór ba kualker fim sein autorizasaun husi servisu bee no saneamentu husi prezente Dekretu-Lei ida ne'e;
4. Halo ligasaun ba sistema abastesimentu bee ne'ebé maka la iha autorizasaun husi servisu bee nian;
5. Utiliza bomba elétrika hodi hasai be'e iha kanalizasaun públika;
6. Fa'an bee ne'ebé maka fornese direktamente husi sistema abastesimentu bee nian;
7. Kobransa husi grupu jestaun bee nian, ka tarifa ne'ebé maka a'as liu no la tuir númeru 7, artigu 22^o husi prezente diploma.

Bee Timor-Leste, Empresa Publica (BTL, E.P.)
Avenida 20 de Maio, Caicoli, P.O. Box 194, Dili
Nu. Telefone : (+670) 331 1539



: Info@btl.tl

Email



Bee Timor Leste, E.P.

Facebook



: <https://btl.tl/>

Web site



Bee Timor Leste, E.P.

Youtube

Support By



Japan International
Cooperation Agency

2022