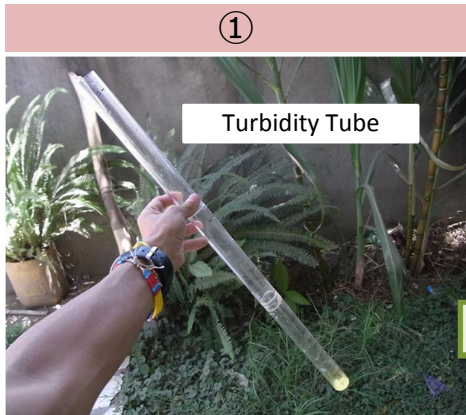


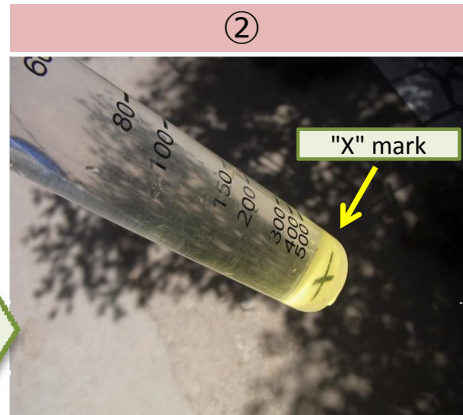
የውሃ ብክለት (ድፍሪስና) አለካክ ዘዴ (Turbidity)

ደፍሪስና መለኪያው (NTU) ቲዩብን በመጠቀም



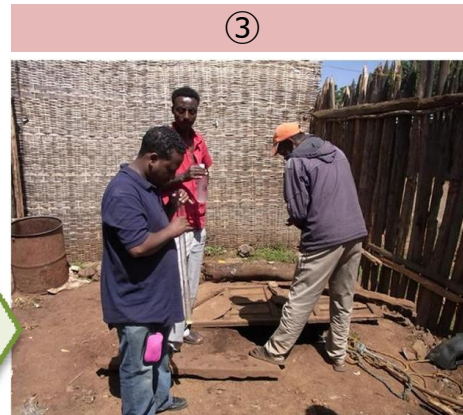
①

በመጀመሪያ ድፍሪስና ቲዩብን መግጣጠም።



②

በድፍሪስና ቲዩብ ውስጥ ሥር "X" ምልክት ናት።



③

ከላይ ውድታች X ምልክት በግልጽ ማየት።



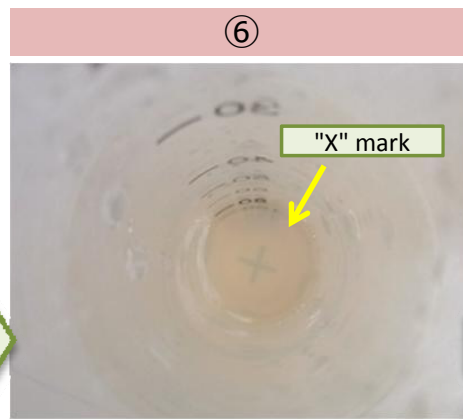
④

X ምልክት ይመለከቱ።



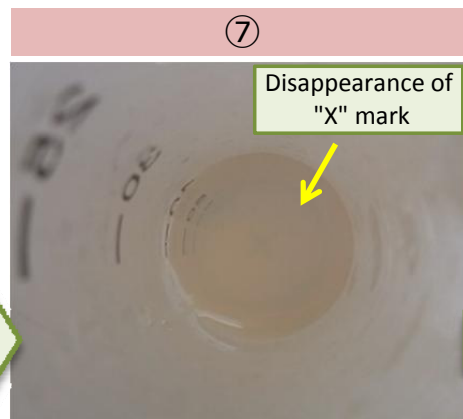
⑤

የሙከራ ውሃ ከላይ ወደ ታች በቲዩብ ውስጥ ቀስ በቀስ ይጨምሩ።



⑥

የ "X" ምልክት ቀስ በቀስ እስከ መደበዘዝ ብዙ የሙከራ ውሃ በመጨመረ "X" ምልክት እስከምትጠፋ ድረስ ይሆናል።



⑦

የ"X" ምልክት ለዓይን የማትታይ ከሆነ ውሃ መጨመሩን ያቁሙ።



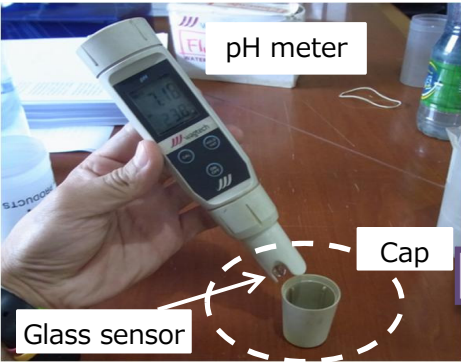
⑧

በመቀጠልም ድፍሪስና ውጤቱን ቲዩብ ውስጥ ይመልከቱ የድፍሪስና መለኪያው NTU።

የፕሌት / pH/ እና የሙቀት አሊካክ ዜዴ

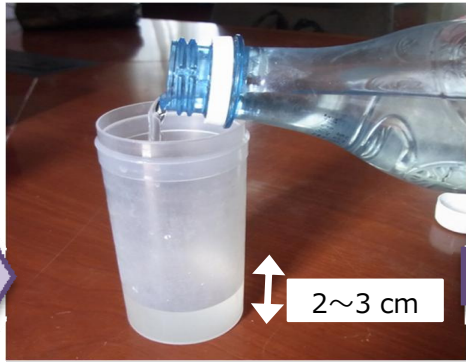
Measurement of pH and Temperature using pH meter

① Measurement



በመጀመሪያ የፕሌት/ PH መለኪያውን ከዳን ይከፈቱት፤ ሆኖም ግን በጫፍ ላይ የሚመለከቱትን ብርጭቆ ግን በእጅ አለመንካት።

②



2-3 ሰንት ሜትር የሚሆን የሙከራ ውሃ ፤ በውሃ መያዥ ውስጥ ይጨምሩ።

③



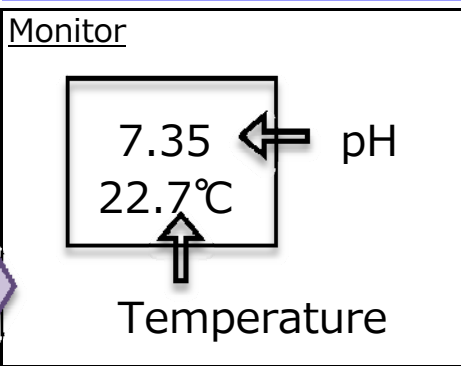
የፕሌት / PH/ መለኪያውን ያብሩት / on / ያድርጉት።

④



የፕሌት / PH / መለኪያውን የውሃ መያዥ ዕቃ ውስጥ ያስገቡት 1-2 ደቂቃ ያህል ይጠብቁ።

⑤



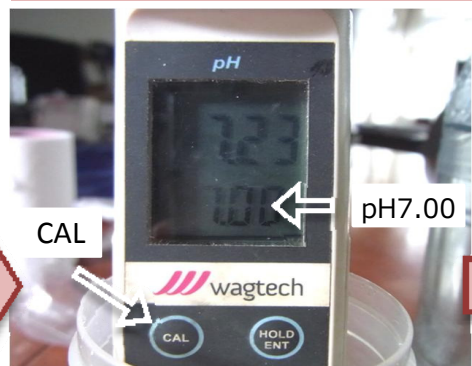
ልኬቱን በፕሌት / PH / ና የሙቀት ማንቡብያ ላይ ያንቡ አሊያም ይመልከቱ pH=7.35 Temperature=22.7 ስንቲ ግሬድ።

① Calibration



ማስተካከል፡- አልፎ አልፎ የፕሌት / PH/ መለኪያውን ትክክል መስራት አለመስራቱን ማረጋገጥ ያስፈልጋል ይህንንም ሂደት የፕሌት ማፍሪያ ስሌቶችንን በመጠቀም ማግኘት ይችላል።

②



2-3 በውሃ መያዥ ውስጥ የማፍሪያ ስሌቶችን በመጨመር፤ የፕሌት መለኪያውን በተዘረጋው መያዥ ውስጥ ይጨምሩ ፤ ቀጥሎ "CAL" ቁልፍ ይጫኑ።

③



በመቀጠል ቁልፍ በመጫን ቀጥሎም "CAL" ቁልፍ በመጫን ወደ መለኪያው መመለስ።