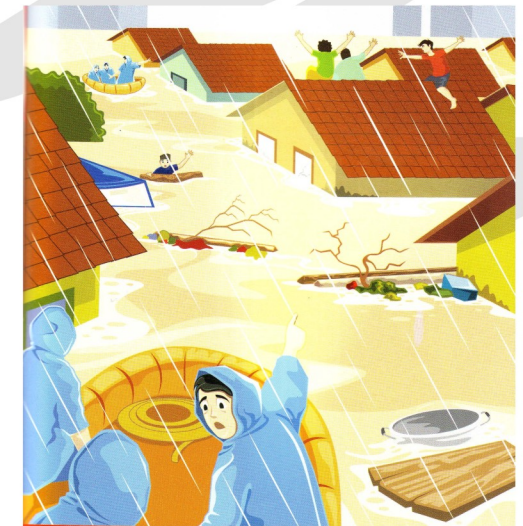


Kenali **TANDA-TANDA** tanah longsor

Apa yang harus dilakukan **KETIKA** tanah longsor ?

TIPS DAN TRIK

WASPADA BANJIR BANDANG & TANAH LONGSOR



JEMBER SIAGA BENCANA BANJIR BANDANG & TANAH LONGSOR



PALANG MERAH INDONESIA
CABANG JEMBER



1. Hujan lebat terus menerus.



2. Warna air sungai menjadi lebih keruh.



3. Munculnya rembesan air atau retakan tanah

4. Terdengar suara gemuruh atau longsor kecil.



1. Jangan panik dan tetap tenang



2. amankan harta benda dan dokumen penting



3. Berlari dan berlindunglah ditempat yang aman.



4. Segera minta pertolongan.



5. Mengungsilah bila kondisi memungkinkan.

