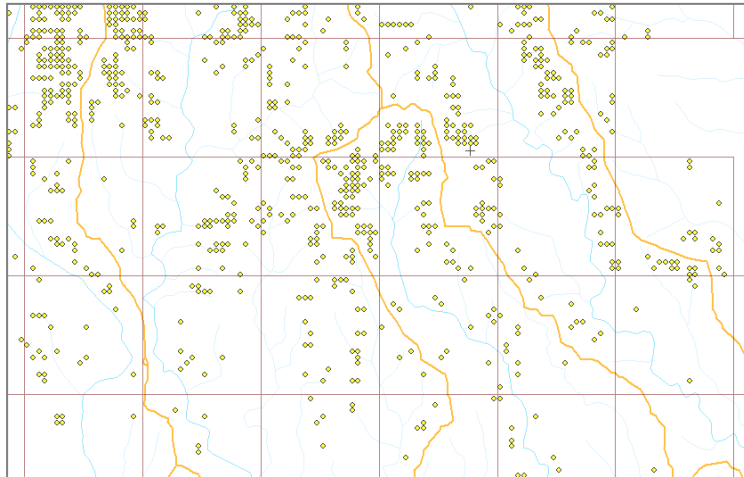


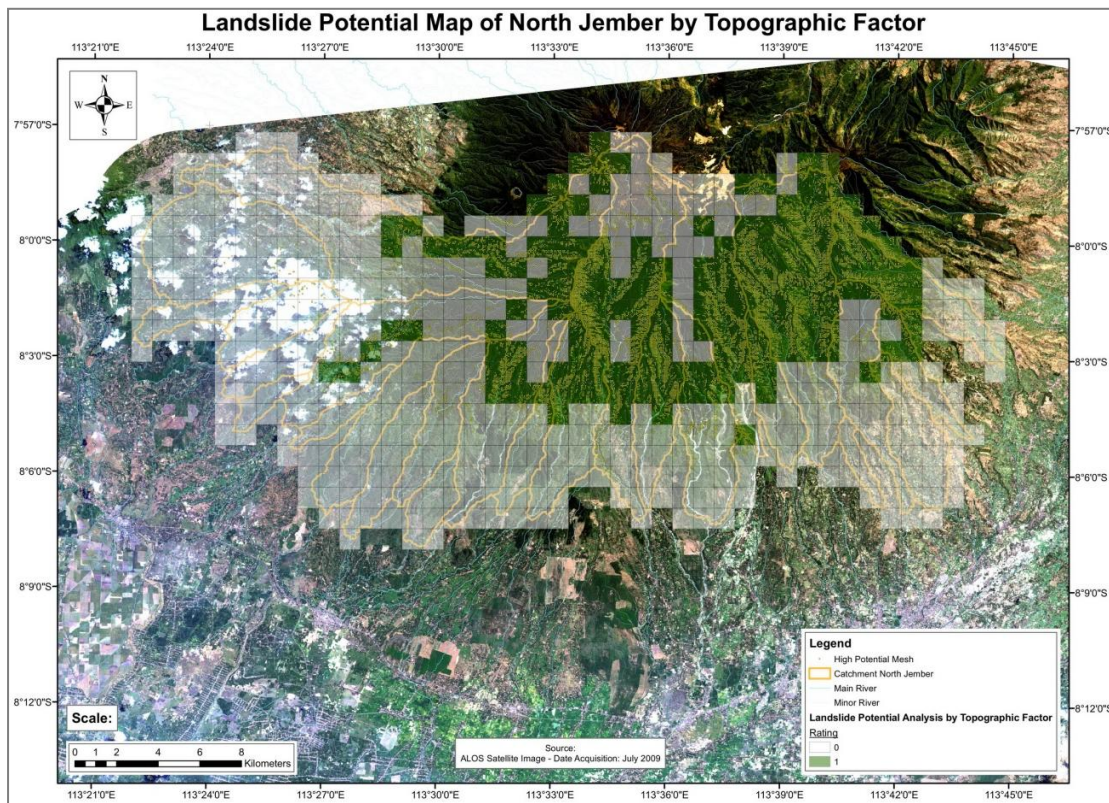
Gambar B.13 - Contoh peta potensi longsor berdasarkan data geologi dan mikrotopografi di wilayah utara kabupaten Jember



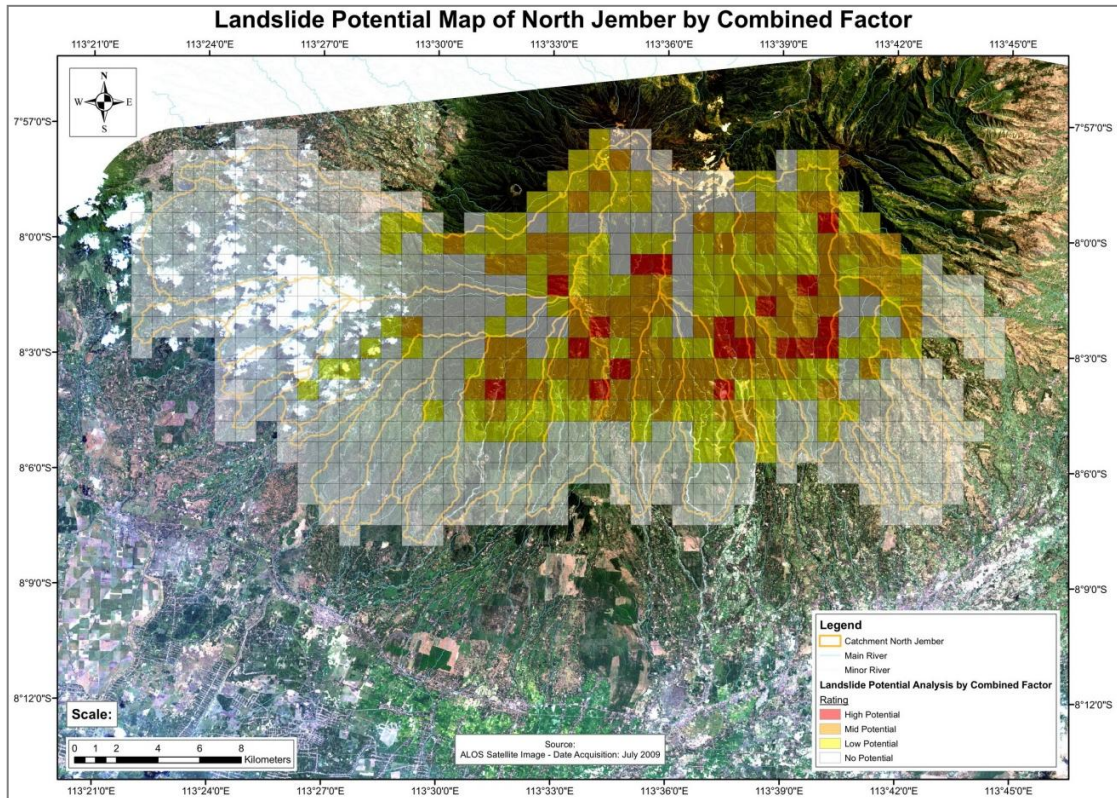
Gambar B.14 - Contoh data titik hasil konversi dari data kemiringan dan data akumulasi aliran



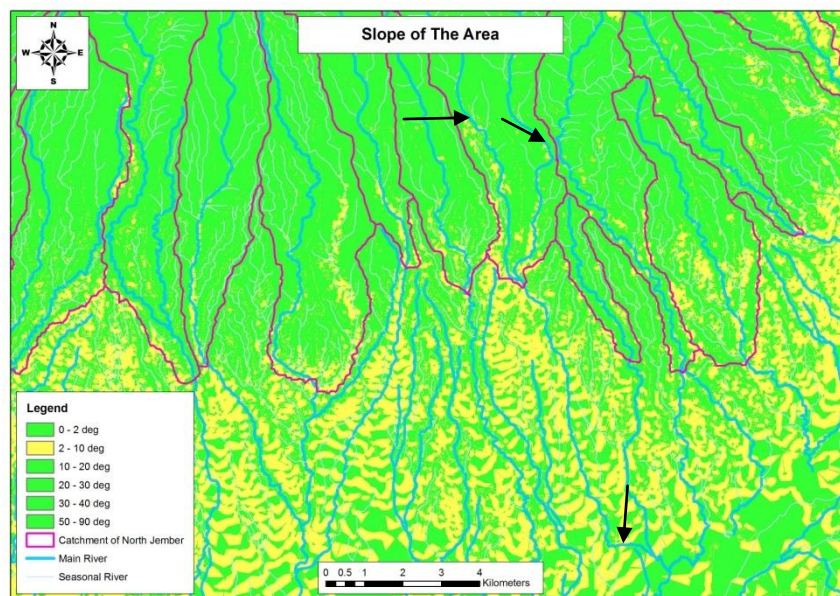
Gambar B.15 - Contoh plot sebaran titik yang potensial terhadap longsor



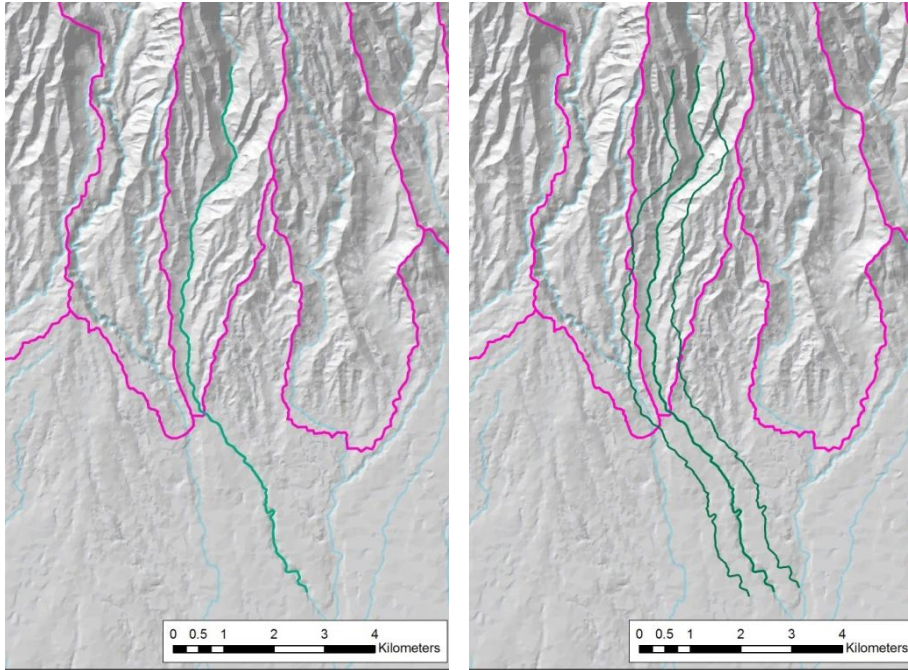
Gambar B.16 - Contoh peta potensi longsor berdasarkan faktor topografi di wilayah utara kabupaten Jember



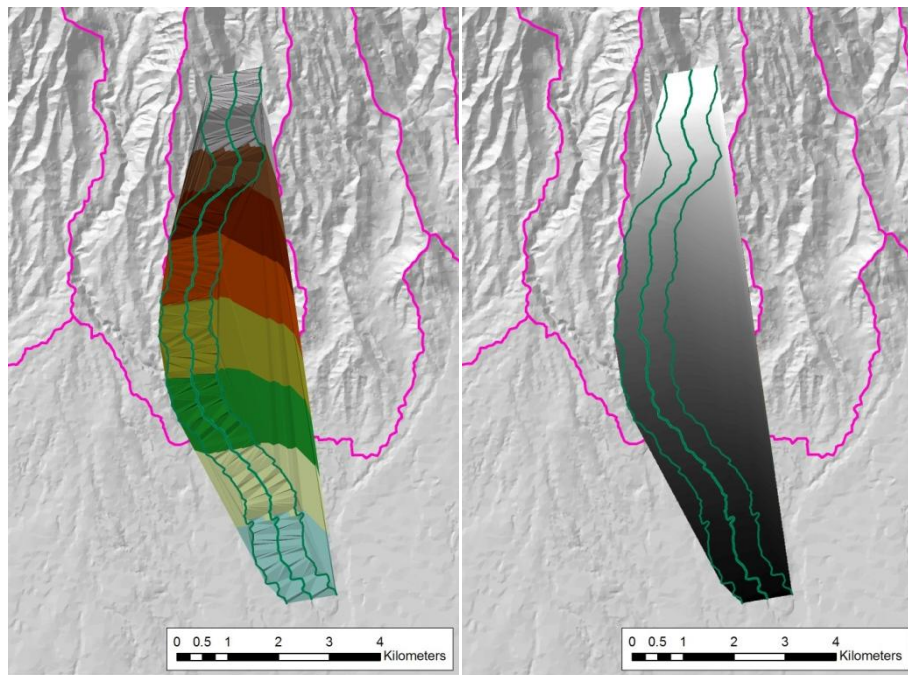
Gambar B.17 - Contoh peta potensi longsor berdasarkan kombinasi tiga faktor di wilayah utara kabupaten Jember



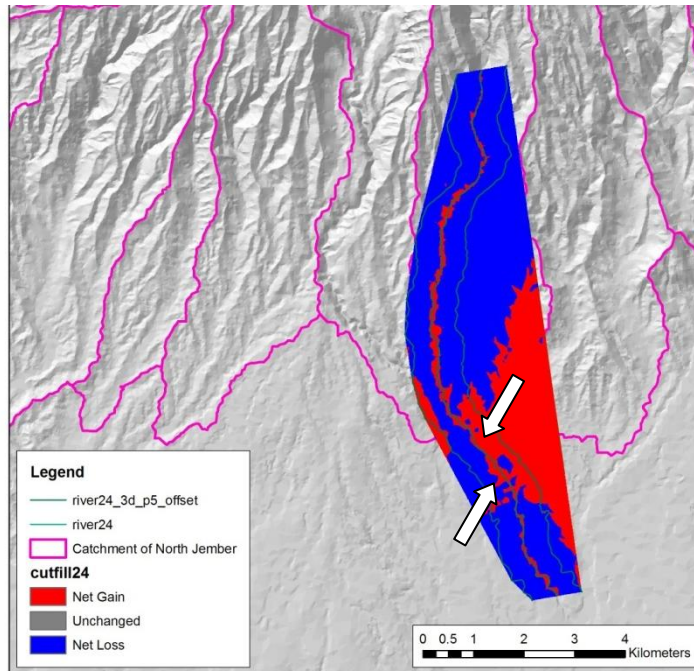
Gambar B.18 - Contoh pemilihan sungai utama dan pembatasan sesuai kisaran kemiringan tertentu



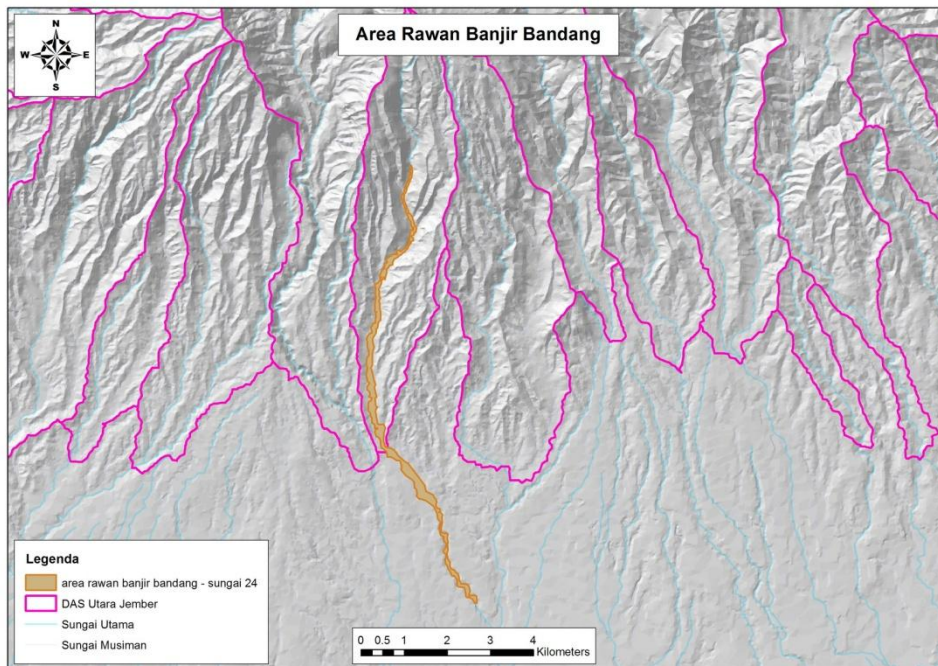
Gambar B.19 - Contoh pembuatan offset sungai



Gambar B.20 - Pembuatan DEM dan TIN dari offset fitur sungai



Gambar B.21 - Perhitungan cut and fill dua volume/permukaan



Gambar B.22 - Contoh hasil pembuatan area rawan banjir bandang



Gambar B.23 - Contoh peta area rawan banjir bandang pada DAS Kali Jompo menggunakan data topografi