

ຕິດຕາມ & ປະເມີນໂດຍພະນັກງານຂັ້ນແຂວງ.

-ແຕ່ລະເຂດແມ່ນໄດ້ຮັບຜົນດີ (2)

ຕໍ່ຈາກສະບັບທີ.14, ພວກເຮົາຈະລາຍງານກໍລະນີຂອງໂຄງການໂພນສິມ ແລະ ຕົ້ນແຫນ ບ່ອນທີ່ຄາດວ່າຈະໃຫ້ເປັນໂຄງການໂຕແບບໃນມຸ່ງນີ້.

1. ໂຄງການໂພນສິມ ນະຄອນໄກສອນ. ເນື້ອທີ່ປູກຝັງ 10 ຮຕ, 23 ຄອບຄົວ

ໃນເຂດນີ້ແມ່ນມາດ້ວຍປະສົບການໃນການຜະລິດ ແລະ ການຂາຍຜັກອິນຊີໃນນາມກຸ່ມປູກຝັງປອດສານພິດ, ທີມງານການຕະຫຼາດແມ່ນຊ່ວຍເຫຼືອເຂດນີ້ຫຼັກໆແມ່ນການຂະຫຍາຍຊ່ອງທາງການຈັດຈໍາໜ່າຍ. ຄວາມຮູ້ຄວາມສາມາດຂອງເຂົາເຈົ້າແມ່ນຖືກແບ່ງປັນໃຫ້ເຂດອື່ນໆ ສະນັ້ນ ກຸ່ມໂພນສິມປະຈຸບັນແມ່ນເປັນສ່ວນໜຶ່ງຂອງການສ້າງລາຍຮັບຈໍານວນຫຼາຍຜ່ານການຜະລິດພືດຜັກບໍ່ພຽງແຕ່ສໍາລັບກຸ່ມຂອງເຂົາເຈົ້າເອງ ແຕ່ສໍາລັບກຸ່ມໂຄງການເປົ້າໝາຍອື່ນໆ ອີກດ້ວຍ.



ຜົນຮັບທີ່ເຫັນໃນເຂດນີ້

ດ້ານການຕະຫຼາດ

 <p>ເລາະຂາຍຕາມຮ້ານອາຫານ</p>	 <p>ສ້າງຄວາມເຂັ້ມແຂງໃນການຄຸ້ມຄອງກຸ່ມໃຫ້ຊາວນາ</p>	 <p>ຊ່ວຍເຫຼືອການຂາຍຜັກທີ່ຕະຫຼາດ</p>
--	---	---

ຊ່ວຍເຫຼືອໃນການພັດທະນາເຄື່ອງມືສົ່ງເສີມການຂາຍ (ເຟສບຸກ ເພຈ ແລະ ອື່ນໆ.)

ການນໍາສະເໜີແນວພັນຜັກຊະນິດໃໝ່

ປະລິມານການຜະລິດ & ຍອດຂາຍ (ລາຍຮັບ) ເພີ່ມຂຶ້ນ

ສຽງຈາກຊາວນາ: ດັ່ງທີ່ພວກເຮົາມີເງິນເພີ່ມຫຼາຍຂຶ້ນ...

- ສາມາດໃຊ້ເປັນຄ່າຮຽນໃຫ້ລູກຊາຍໄປຮຽນຕໍ່ມະຫາໄລໃນສາຍການສຶກສາ ແຕ່ວ່າລາວກະເລືອກຮຽນສາຍກະສິກໍາເພາະລາວຮູ້ວ່າກະສິກໍາມັນສ້າງລາຍຮັບໄດ້ຫຼາຍ.
- ພວກເຮົາມີເງິນເກັບ ແລະ ໄດ້ຮູ້ການໃຊ້ເພື່ອລົງທຶນຂະຫຍາຍເຮືອນຮົ່ມ, ການຂະຫຍາຍຜະລິດຕະພັນພືດຜັກ ແລະ ການຕິດຕັ້ງສິ່ງອໍານວຍຄວາມສະດວກອື່ນໆ.

2. ໂຄງການຕົ້ນແຫນເມືອງໄຊບຸລີ.

ເນື້ອປູກຝັງ 450ຮຕ, 548 ຄົວເຮືອນ

ໃນເຂດໂຄງການນີ້, ໂຄງການສະໜັບສະໜູນຫຼັກໆໃນການເຜີຍແຜ່ ເຕັກນິກການຜະລິດເຂົ້າຜ່ານນະໂຍບາຍກູ້ຢືມເມັດພັນເຂົ້າ ແລະປຸ້ຍ, ການເພີ່ມປະສິດທິພາບຂອງການຈັດການນໍ້າ & ການບໍາລຸງ ຮັກສາລະບົບຊົນລະປະທານ, ສ້າງຄວາມເຂັ້ມແຂງໃຫ້ຊາວນາໃນການ ຜະລິດ ແລະ ການຂາຍພືດຜັກ.

ປະຈຸບັນນີ້, ຜົນຜະລິດເຂົ້າແມ່ນໄດ້ເພີ່ມຂຶ້ນ ແລະ ເນື້ອທີ່ຊົນລະປະທານ ແມ່ນໄດ້ຂະຫຍາຍອອກຜ່ານການສ້າງຄວາມອາດສາມາດໃຫ້ກຸ່ມນໍາໃຊ້ນໍ້າ ໃນການຈັດການນໍ້າ ແລະ ການບໍລິຫານກຸ່ມນັ້ນແມ່ນມີຄວາມສໍາຄັນໃນ ການສົ່ງຜົນໃຫ້ລາຍຮັບຂອງຊາຍນາເພີ່ມຂຶ້ນ.



ຜົນຮັບທີ່ເຫັນໃນເຂດນີ້

ດ້ານສິ່ງເສີມ (ການປູກເຂົ້າ)

ການປະຕິບັດເຕັກນິກການປູກຝັງ



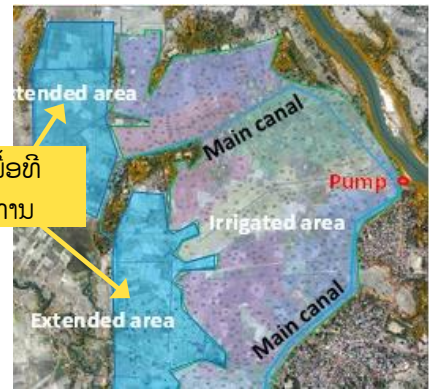
ການໃຫ້ຄໍາແນະນໍາຢູ່ພາກສະນາມ

ສະມັດຕະພາບເພີ່ມຂຶ້ນ
(ລາຍຮັບເພີ່ມຂຶ້ນ)

ດ້ານຊົນລະປະທານ

ສ້າງຄວາມເຂັ້ມແຂງໃນການຈັດການນໍ້າ

- ການກວດກາ ການແຈກຢາຍນໍ້າ
- ຝຶກອົບຮົມການໃຊ້ຈັກສູບນໍ້າ
- ໃຫ້ຄໍາແນະນໍາການຄຸ້ມຄອງກຸ່ມ



ຜົນຜະລິດເພີ່ມຂຶ້ນ

ສຽງຈາກຊາວນາ: ດັ່ງທີ່ພວກເຮົາມີເງິນເພີ່ມຫຼາຍຂຶ້ນ...

- ພວກເຮົາສາມາດເພີ່ມລາຍຮັບ (ສະມັດຕະພາບ) ຜ່ານການປູກທີ່ໃຊ້ປັດໄຈນໍາເຂົ້າ(ປຸ້ຍ)ຂຶ້ນຕໍ່າ.
- ດຽວນີ້ພວກເຮົາມີເງິນເກັບ ແລະ ໃຊ້ຈ່າຍໃນສິ່ງທີ່ຈໍາເປັນໃນຄອບຄົວ.

ພະນັກງານຂັ້ນແຂວງກໍ່ສູ້ຊົນຢູ່ພາກສະໜາມໃນແຕ່ລະມື້ !

ທີມງານສິ່ງເສີມ



ທີມຊົນລະປະທານ

