

Project Management Unit

Projet de Développement de l'Approche Intégrée pour
promouvoir la Restauration Environnementale et le
Développement Rural à Morarano Chrome

PRODAIRE / TIFETIAM

**Revue de l'état d'avancement global du
Projet et des activités réalisées**

- janvier 2013 -

2

Cadre général du Projet

Objectif Spécifique du Projet

**Un modèle permettant de promouvoir de façon
intégrée le développement rural et la conservation des
sols dans les zones d'amont dégradées est établi.**

Période d'exécution et Activités principales

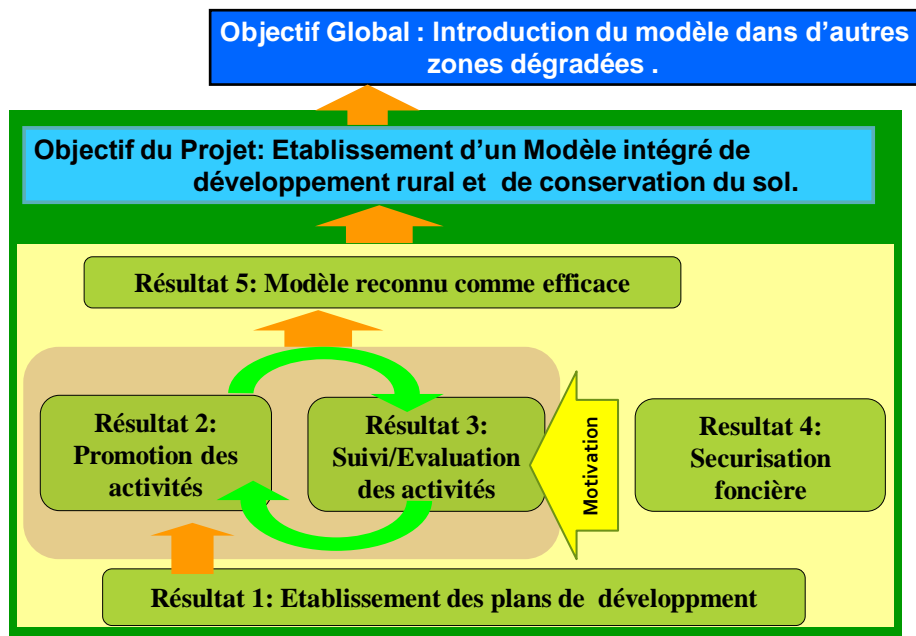
Première phase : février 2012 - janvier 2015

Deuxième phase : février 2015 - mars 2017

**1ère phase: Etablissement du Modèle et Activités
d'information en vue de la diffusion du Modèle**

2ème phase: Finalisation du Modèle et sa diffusion

Structure du Projet



PLAN D'OPERATION ANNUELLE ET REALISATION

On est ici !

Activités pour le Résultat 1: Etablissement d'un plan de développement de fokontany	1ère phase													
	Première année													
	1	2	3	4	5	6	7	8	9	10	11	12	1	
Élaboration d'un guide d'exécution du projet			■	■	■	■	■	■	■	■	■	■	■	■
Exécution de l'étude de base				■	■	■	■	■						
Sélection des animateurs et des Agriculteurs Leaders						■	■	■	■	■	■	■	■	
Orientations et des formations destinées aux animateurs						■	■	■	■	■	■	■	■	
Etude sur les ressources locales						■	■	■	■	■	■	■	■	
Etablissement d'une carte d'utilisation des terres pour chaque fokontany														
Elaboration d'un plan d'activités de fokontany													■	
Concertation avec les communes cibles pour la prise en compte des plans de fokontany dans les plans communaux de développement													■	

■ Programmé fin de mars 2012

— Réalisé jusqu'à la fin de janvier 2013

PLAN D'OPERATION ANNUELLE ET REALISATION⁵

On est ici !

Activités pour Résultat 2: Promotion des activités Résultat 3: Suivi/Evaluation des activités	1ère phase													
	Première année													
	1	2	3	4	5	6	7	8	9	10	11	12	1	2
Mise en œuvre des formations et des suivis-renforcement dans chaque fokontany														
Partage d'information et éducation environnementale														
Suivi des formations														
Suivi des activités des populations après les formations														
Appui à l'organisation des réunions mensuelles des animateurs dans chaque commune cibles														



Programmé fin de mars 2012

— Réalisé jusqu'à la fin de janvier 2013

Types de formation

6

Les formations du PRODAIRE sont classées en 2 types selon les personnes prenant l'initiative de choisir les thèmes de formation.

- **Formation en thèmes spécifiques**

dont **le thème est choisi par le Projet**, après avoir vérifié les besoins des populations, en envisageant le but du Projet « **la conservation des sols** »

- **Formation à la façon « sur demande »**

dont les thèmes sont **cherchés par les populations-mêmes**. ⇒Thèmes supposés: activités relatives au **développement rural**

Méthode de la mise en œuvre de formation ⁷

- **Formation en cascade**
 - Réalisée par **les animateurs de Fokontany (FA)** ou **les Agriculteurs Leaders (LF)**
 - Pour les techniques relativement simples
 - Qui ne nécessitent pas d'intrant important pour la réalisation (Reboisement, Foyer amélioré etc.)
- **Formation à la façon « supervision directe »**
 - Mises en œuvre par **les formateurs extérieurs** ou par **les personnes-ressources**
 - Pour les techniques relativement compliquée
 - Ou dont les zones se limitent selon les cibles (Stabilisation des lavakas, Marcottage)

Notre principe de base pour la mise en œuvre de la formation ⁸

Le Projet met en œuvre la formation dans tous les secteurs et les hameaux là où la population exprime le souhait de l'organiser.

Comme c'est la population qui demande la formation, il est tout à fait normal qu'elle contribue à la formation.

EX: Pour la formation sur la production des plants
Contribution du projet : technique ,gaines et semences
Contribution de la population: terre noire, sable, fumier, matière nécessaire pour la clôture , tamis, bêches et arrosoir

Séances de formation mise en œuvre
jusqu' à la date du 31. Déc. 2012

Thèmes de formation	Nbre de séances	Nombre de participants					
		H	F	Ampasik-ely	Andrebakely	Morarano Chrome	Total
1. Reboisement							
1-1 Production des plans	350	3473	2158	299	943	4389	5631
1-2 Repiquage dans la gaine	333	2993	2014	284	908	3815	5007
1-3 Plantation	256	2123	1318	143	694	2604	3441
2 Stabilisation des lavakas	2	37	12		32	17	49
3 Pisciculture							
3-1 Préparation de l'étang	3	41	40	23	34	24	81
3-2 Alevinage	3	41	36	29	24	24	77
Total	947	8708	5578	778	2635	10873	14286

Tableau montrant le taux de participation de la population sur la formation reboisement

Commune	FKT	Villages	Populat°	taux p 1 (%)	Taux p 2 (%)	Taux p 3 (%)
Ampasikely	2	11	8215	3,6	3,5	1,7
Andrebakaly Sud	6	29	7244	13,0	12,5	9,6
Morarano Chrome	24	152	55851	7,9	6,8	4,7
Total	32	192	71310	7,9	7,0	4,8

Tableau montrant le taux de participation du
Ménage sur la formation reboisement

Commune	FKT	Villages	Ménages	taux 1 (%)	taux 2 (%)	taux 3 (%)
Ampasikely	2	11	1311	22.8	21.7	10.9
Andrebakaly Sud	6	29	1367	69.0	66.4	50.8
Morarano Chrome	24	152	9885	44.4	38.6	26.3
Total	32	192	12563	44.8	39.9	27.4

Résultats d'enquêtes sur le nombre des plants
produits à planter en date du 30 nov 2012

Commune	Nombre des pépinières / Nombre des secteur et hameaux	Nombre des plants dans les pépinières									
		Eucalyptus		Grevillea		Moringa		Papaye		Autres	
		gainés	boulet-tes	gainés	boule-ttes	gainés	boul-ettes	gainés	boul-ettes	gainés	boulet-tes
Ampasikely	11 / 11	20 005	0	775	0	3 027	0	116	0	85	0
Andrebakely-sud	37 / 29	65 754	2 950	3 689	750	8 118	0	964	26	426	1 020
Morarano Chrome	178 / 152	139 982	38 645	20 990	1 600	43 046	0	2 269	0	4 592	0
Total	226 / 192	225 741	41 595	25 454	2 350	54 191	0	3 349	26	5 103	1 020

1) Le nombre de pépinières installés par le projet dépasse largement le nombre des secteurs et hameaux dans la zone d'intervention,

A l'exception du fokontany d'Ambatomanga dans la CR Morarano Chrome.

2) En moyenne, le nombre des plants (an pots et en boulettes) dans chaque pépinière dépasse le 1600 plants

3) Le nombre de plants total dans tous les pépinières s'élève aux environ de 360000 unités dont 44000 sont en boulettes (=13%)

4) En tenant compte des différentes essences, du nombre des écarts et densité à respecter pour une conduite de reboisement aux normes :

- eucalyptus : 134 Ha
- grevillia : 11 Ha
- moringa : 36 Ha
- autres : 8 Ha

Total : 189 Ha de surface de terrain de reboisement à planter.



14

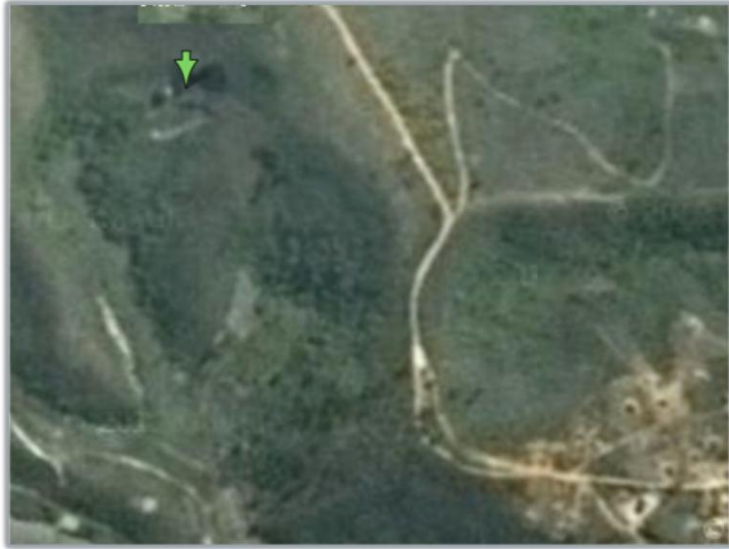




Stabilisation des Lavakas par les populations locales

PRODAIRE



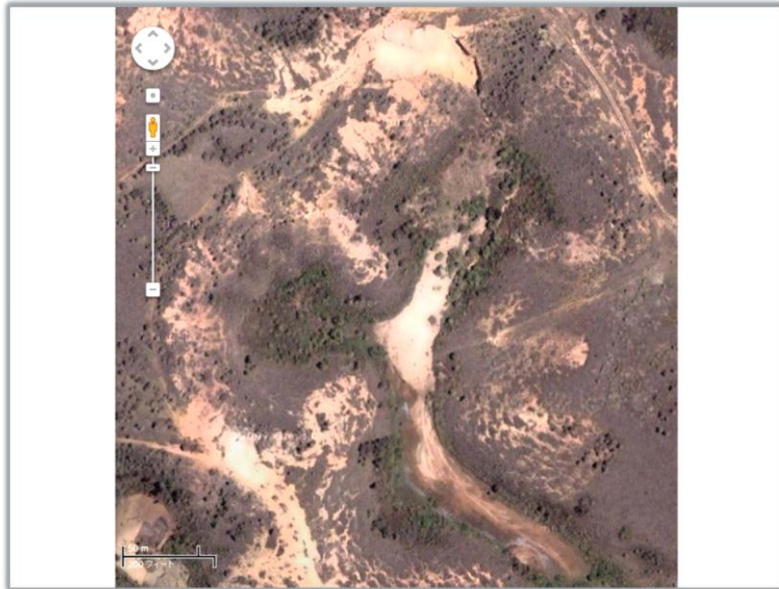


Antetezantani Fokontany, Commune Murarano Chrome

Localisation du Fokontany(village central) et Lavaka(google map)

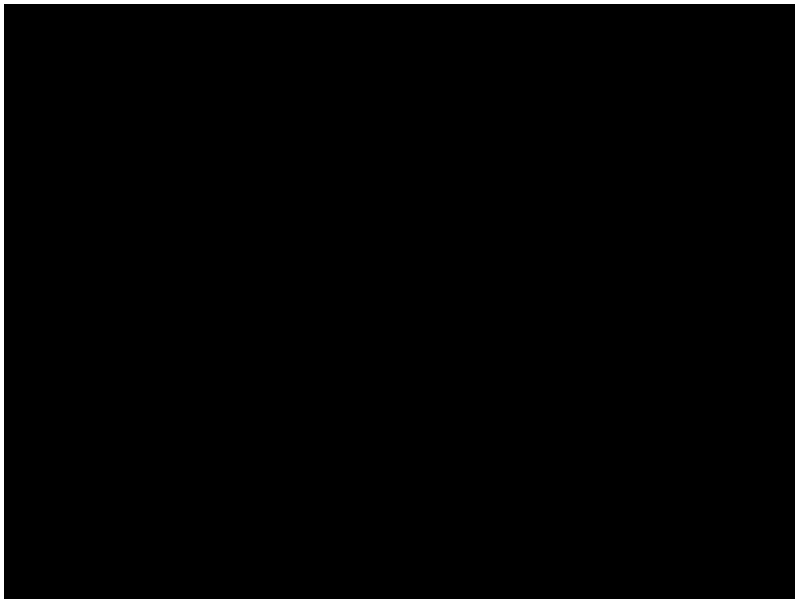






Amdranombainga Fokontany, Andrebakely Sud

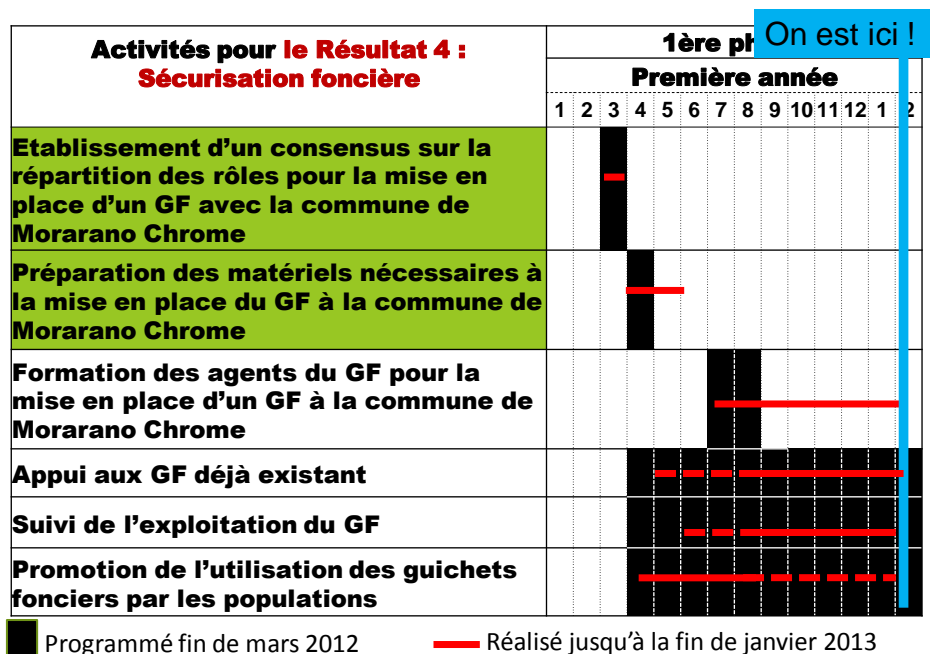
Lavaka et zone affectée







PLAN D'OPERATION ANNUELLE ET REALISATION²⁹

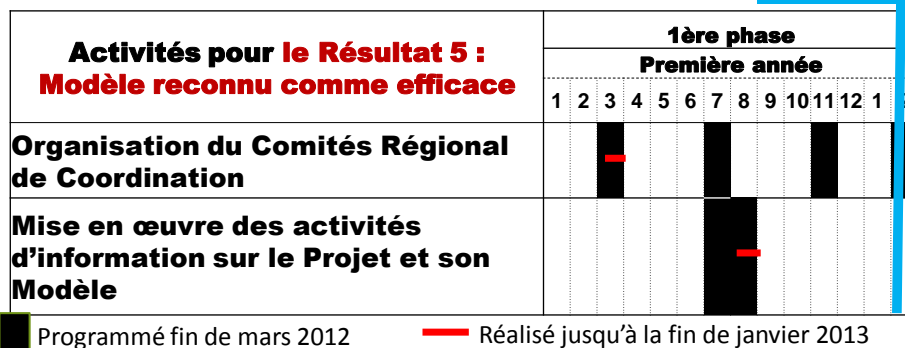


30

- **Morarano Chrome**
 - GF standard mis en place
 - Formation des 2 agents sera achevée en février
 - 14 demandes valables déposées même avant le démarrage
- **Andrebekaly Sud**
 - 20 demandes valables déposées et 81.39 Ha certifié
- **Ampasikely**
 - GF non fonctionnel avant le démarrage du Projet
 - Atelier organisé pour établir un plan d'action pour redémarrage du GF
 - Actuellement au stade de redémarrage

PLAN D'OPERATION ANNUELLE ET REALISATION

On est ici !



- Un documentaire de la présentation du Projet produit avec la DIDE /MEF et diffusé à la TVM en octobre et novembre 2012
- Le calendrier a fabriqué et distribué aux organismes concernés et aux populations cibles