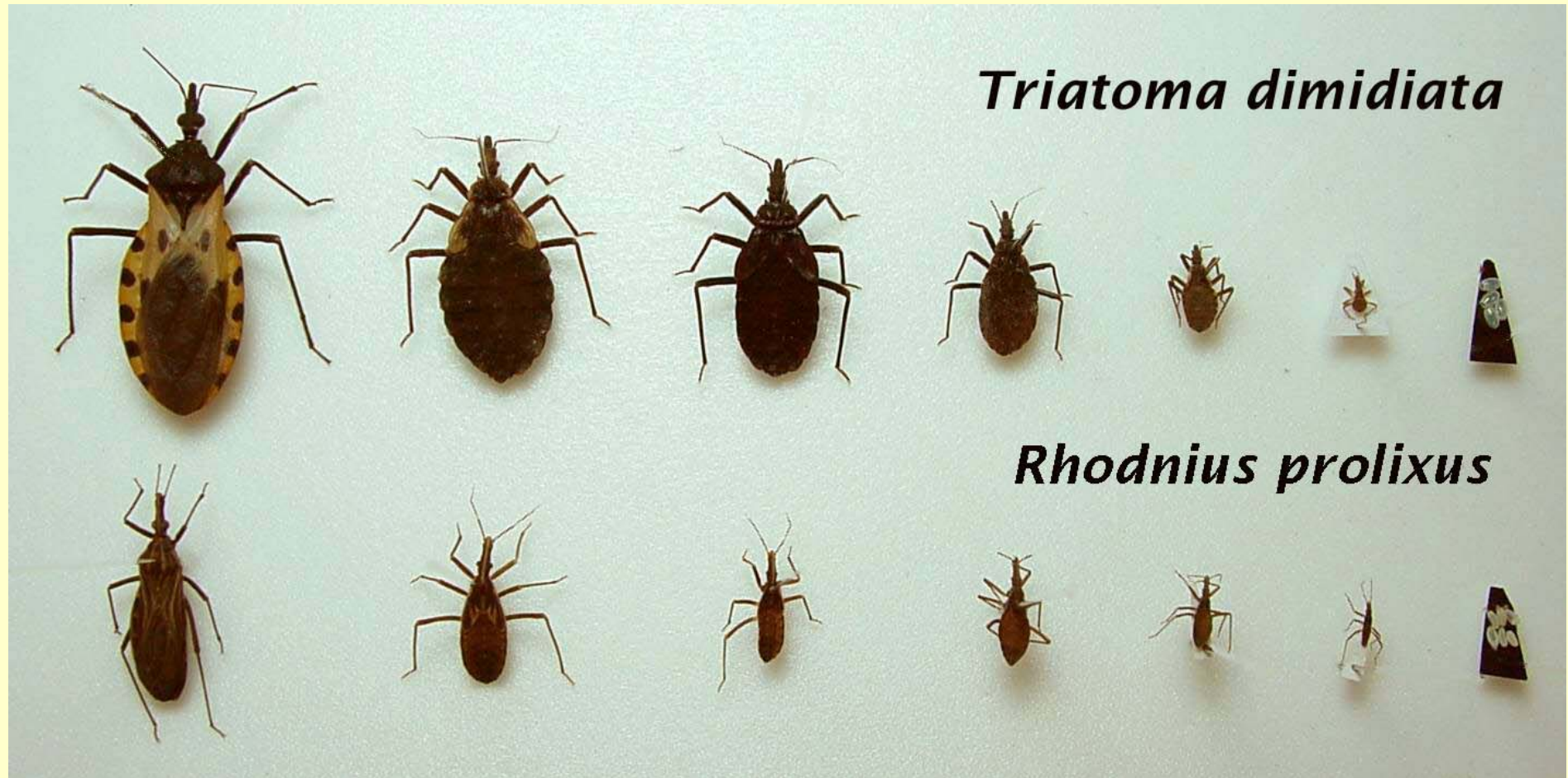


¡Busque los chinches!



El Chinche transmite la enfermedad de Chagas



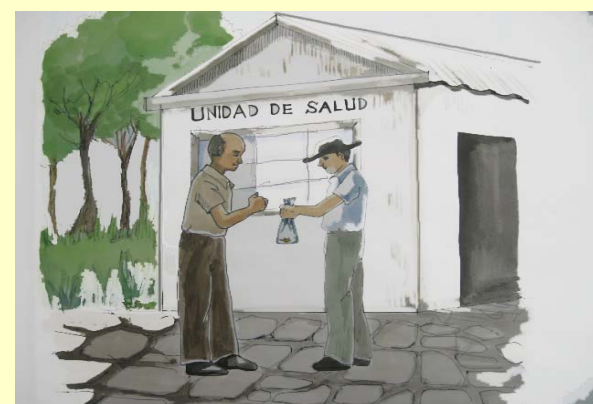
1. Si encuentra un chinche en su casa.



2. Atrápelo con la mano cubierta con la bolsa plástica.



3. Mételo en la bolsa plástica con fecha, nombre de jefe de familia y dirección.



4. Lléveselo al Centro de Salud, Puesto de Salud o Brigadista.