

Mi familia y yo conocemos las señales de peligro

Mi familia y yo sabemos que estoy en peligro y buscamos ayuda cuando:



Tengo hemorragia vaginal



Dolor fuerte de cabeza, visión borrosa



Tengo fiebre



Tengo dolor fuerte en la boca del estómago



Tengo hemorragia después del parto

Nuestro recién nacido está en peligro y buscamos ayuda cuando:



Le cuesta respirar



Es muy chiquito (prematuro)



Está muy frío o muy caliente



Está morado



No quiere mamar

Nuestro niño o niña está en peligro y buscamos ayuda cuando:



No puede mamar, ni comer, ni tomar líquidos



Vomita todo



Tiene ataques o convulsiones



Está desmayado o con dificultad para despertarse

Métodos de Planificación Familiar Después del Parto

Lactancia Materna Exclusiva



La Ovulación



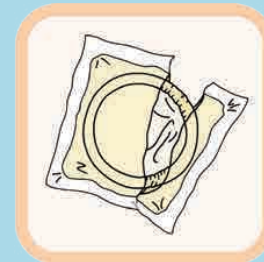
La Inyección



El Collar



Jadelle



El Condon



La T de Cobre

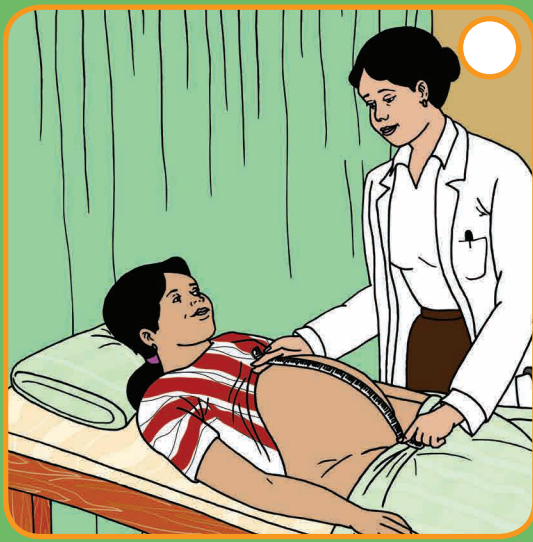
Métodos para siempre



Operación

Mi familia y yo nos preparamos para el parto

Antes del parto

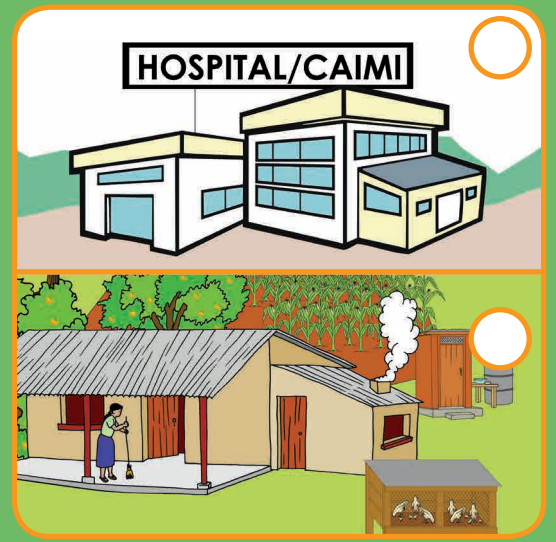


¿Ya fui a la atención prenatal?

____ / ____ / ____
 Día Mes Año

Nombre de la Comadrona:

¿Conozco la fecha probable del parto?



¿Ya sé dónde será mi parto?



¿Tengo lista la ropa del bebé?



¿Tengo lista chamarras, sábanas toallas o trapos limpios?



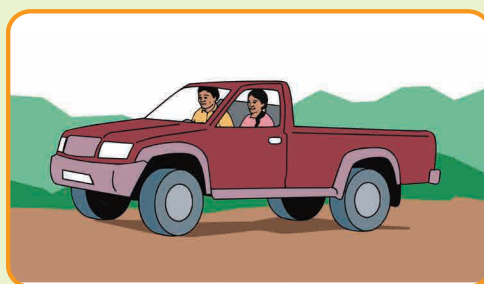
¿Tengo un Plan de Emergencia lleno?

[ver atrás](#) →

Mi familia y yo nos preparamos para una emergencia



¿A dónde ir?



¿Cómo ir y cómo regresar?



¿Cuánto dinero tenemos listo?



¿Cómo ayuda la Comisión de Salud?



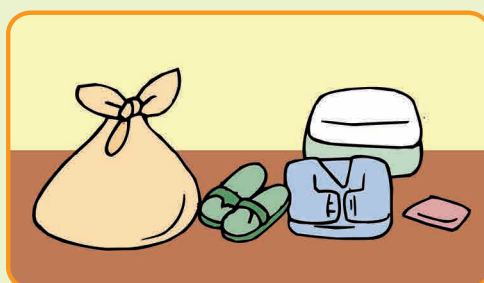
¿Quién me acompaña?



¿Quién cuida mi casa e hijos?



¿Qué debo llevar?



¿Qué debo llevar?



¿Quién es el responsable?

Firma o huella