

¡SIN CHINCHES, NO HAY CHAGAS!



Rhodnius prolixus

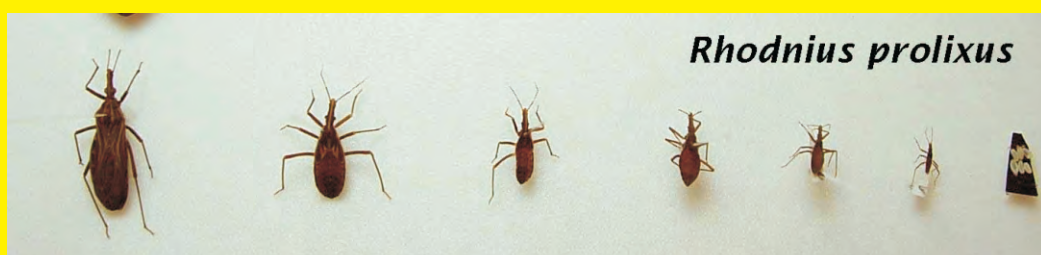


Triatoma dimidiata

Color: Café

Tiene puntos negros
Color: Naranja y Negro

¡Todas son
peligrosas!



Rhodnius prolixus



Triatoma dimidiata

¡ ENTREGUE AL VOLUNTARIO O CENTRO DE SALUD !

¿ Dónde Buscar ?



Busque alrededor
de las camas



En las paredes



En los techos vegetales

¿ Cómo Capturar y Enviar ?



Meta las Chinchas en una
bolsita plástica



Coloque Nombre y
dilección del jefe
de familia



Cierre la bolsita plástica
y no le abra agujeros

