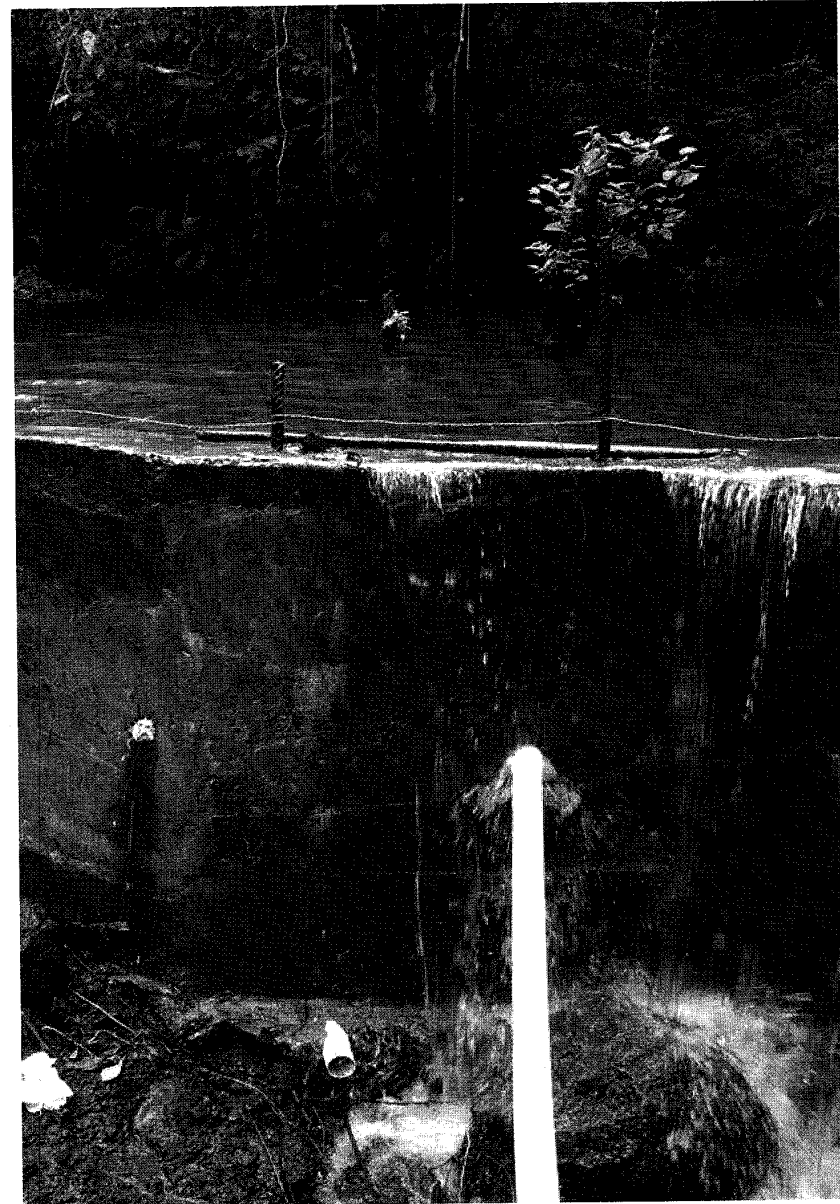
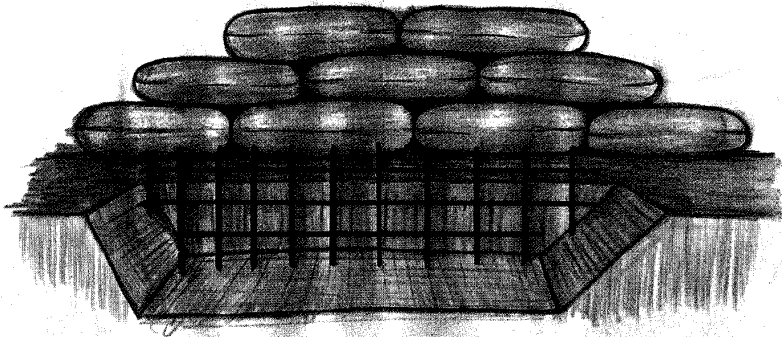


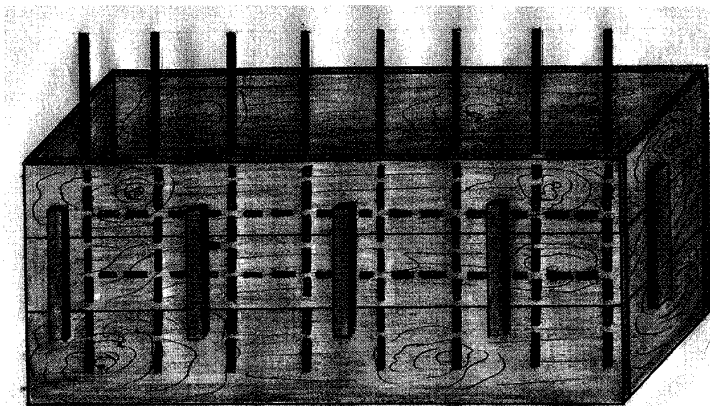
*Muro para desviar el agua y empezar a construir la represa*

Después, de hacer el muro con sacos, cavar la tierra con una profundidad de 60cm y ancho de 50cm y poner las barras de acero a 50cm de distancia y atar cada barra con alambre.



### Fundación de la represa

Tender las tablas con la madera y los clavos. El ancho de la represa es 50cm. Luego, echar el cemento dentro de las tabletas. Cubrir con las tablas. La proporción del cemento, la arena, piedras y el agua, para mezclar son: 1 bolsa de cemento, 3 carretillas de piedras, 3 carretillas de arena, 8 cubos de agua.





## Bibliografía

Sakurai Hai, *Práctica en la Confección de la Bomba Ariete*, 2005.