

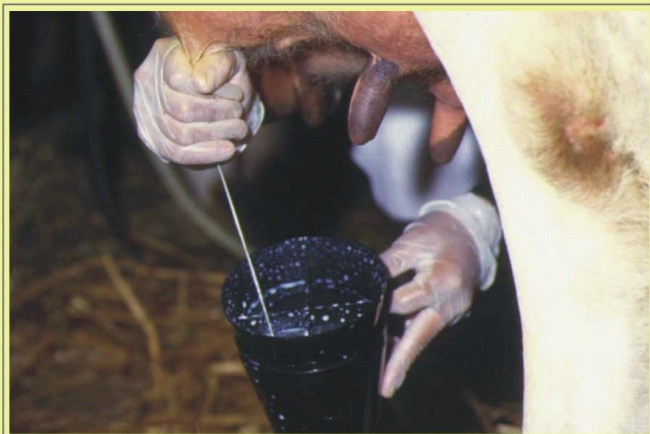


**QUI TRÌNH VẮT SỮA ĐÚNG VÀ VỆ SINH VẮT SỮA:
VẮT SỮA BẰNG MÁY**



Dự án nâng cao kỹ thuật chăn nuôi bò sữa cho các trang trại qui mô vừa và nhỏ ở Việt Nam - Viện Chăn nuôi (NIAH) - Trung tâm khuyến nông kỹ thuật chăn nuôi bò sữa Ba Vì (STED) - Cơ quan hợp tác quốc tế Nhật Bản

1. SỬ DỤNG CỐC LỌC ĐỂ KIỂM TRA TIA SỮA ĐẦU



Đầu tiên vắt vài tia sữa đầu vào cốc lọc màng đen để kiểm tra viêm vú. Thao tác này còn giúp kích thích núm vú tiết sữa và đẩy nhanh tốc độ tiết sữa.

Trước khi vắt sữa: Tất cả núm vú bò và tay người vắt phải thật sạch và khô.

Trật tự vắt sữa: Trước tiên vắt những bò tơ cho sữa lú đầu, tiếp đến vắt những bò cho sữa lú hai, lú 3 vắt những bò cho nhiều sữa và khỏe mạnh trước sau đó đến những bò không bị viêm vú, rồi vắt những bò nghi bị viêm vú, cuối cùng vắt những bò bị viêm vú lâm sàng. Như vậy mới giảm nguy cơ lây lan bệnh

2. LAU NÚM VÚ BẰNG DUNG DỊCH SÁT TRÙNG



Khăn lau núm vú cho bò phải được giặt bằng dung dịch sát trùng, mỗi bò một khăn và chỉ dùng để lau núm vú trước khi vắt sữa. Thường dùng nhất là dung dịch sát trùng Natri Hypochlorite liều 200 ppm (thuốc tẩy quần áo)

3. LAU KHÔ NÚM VÚ BẰNG KHĂN GIẤY



Lau thật khô núm vú bằng khăn giấy trước khi vắt sữa để giữ núm vú sạch và khô nhằm giảm thiểu số lượng vi khuẩn trên vùng da núm vú, ngăn chặn các nguồn lây nhiễm mới, và để núm vú cao su không bị trơn tuột.

4. LẮP CỐC HÚT SỮA VÀO NÚM VÚ BÒ

Khi núm vú bò được mát xa, hệ thần kinh sẽ truyền tín hiệu đến tuyến yên ở não, từ tuyến yên sẽ tiết ra hoóc môn oxytocin vào máu.

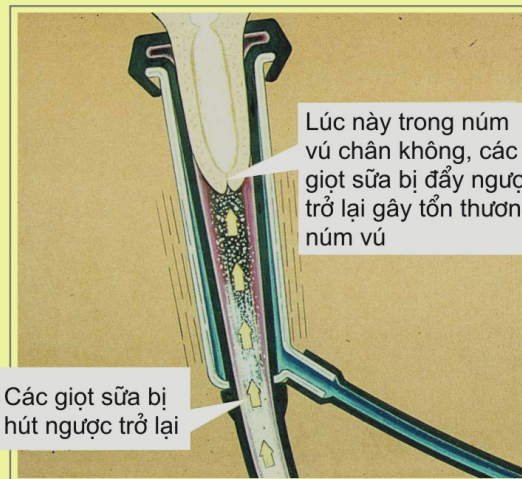
Phải lắp ngay cốc hút sữa vào núm vú bò khi núm vú đã chứa đầy sữa. Điều rất quan trọng là phải lắp ngay cốc hút sữa trong vòng một phút sau khi kích thích.

5. KHI LẮP CỐC HÚT SỮA VÀO CÁC NÚM VÚ TRÁCH ĐỂ KHÔNG KHÍ LỘT VÀO BÊN TRONG CỐC HÚT SỮA



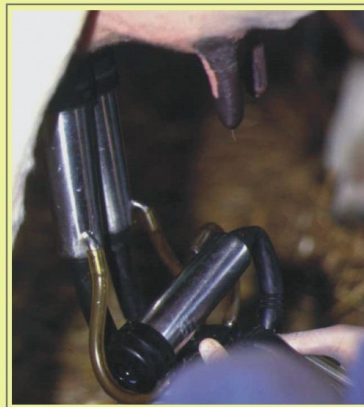
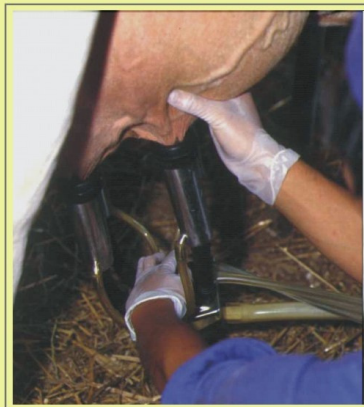
Lắp cốc hút sữa cẩn thận để tránh luồng không khí từ bên ngoài lọt vào bên trong hệ thống máy vắt sữa.

6. KHÔNG ĐỂ TUỘT NÚM VÚ CAO SU TRÁNH HIỆN TƯỢNG CÁC GIỌT SỮA BỊ ĐẨY NGƯỢC LẠI NÚM VÚ



Đến cuối giai đoạn hút sữa, tại pha hút núm vú cao su mở ra áp lực chân không bị mất cân bằng - nguyên nhân có thể do núm vú cao su ở cốc hút sữa bị tuột - thì các giọt sữa sẽ bị đẩy ngược trở lại đầu vú với tốc độ cao. Những giọt sữa này có thể chứa các vi khuẩn gây viêm vú, chúng xâm nhập vào đầu núm vú và gây ra viêm vú.

7. KHÔNG ĐỂ NÚM VÚ CAO SU TUỘT KHỎI NÚM VÚ BÒ



Hành động vuốt bầu vú để vắt kiệt sữa là nguyên nhân chính gây nhiễm bệnh viêm vú, vì nó gây ra tình trạng núm vú cao su bị tuột, không khí từ bên ngoài xâm nhập vào bên trong cốc hút sữa.

Khi một trong các núm vú ngưng tiết sữa, phần lớn người vắt sữa sẽ rút cốc hút sữa ra khỏi núm vú đó để tránh vắt cạn kiệt. Thói quen này rất nguy hiểm bởi nó sẽ khiến các núm vú cao su ở các cốc hút khác bị tuột. Người vắt sữa chỉ nên tháo các cốc hút sau khi đã vắt hết sữa ở núm vú cuối cùng (thời gian vắt sữa tốt nhất là trong 5 phút).

8. KHÔNG VẮT SỮA QUÁ THỜI GIAN



Một điều rất quan trọng là phải ngừng vắt sữa sau 5 phút. Quan sát lượng sữa trong cốc góp sữa. Nếu đã hết sữa (như hình minh họa bên phải), người vắt sữa phải tháo các cốc hút sữa ra khỏi núm vú ngay lập tức.

9. NGẮT HỆ THỐNG CHÂN KHÔNG TRƯỚC KHI THÁO CÁC CỐC HÚT SỮA



Trước khi tháo các cốc hút sữa, cần ngắt hệ thống chân không trước sau đó tháo 4 cốc hút sữa.

10. NHÚNG NÚM VÚ BẰNG DUNG DỊCH SÁT KHUẨN NGAY SAU KHI VẮT SỮA XONG



Diệt vi khuẩn trên bề mặt núm vú và bên trong kênh núm sữa

11. QUAN SÁT LỖ NÚM VÚ SAU KHI VẮT SỮA



12. LÀM VỆ SINH VÀ TIỆT TRÙNG MÁY VẮT SỮA

- Rửa sạch bằng nước ấm ở nhiệt độ 42oC
- Rửa sạch bàn chải với dung dịch kiềm ở nhiệt độ 80oC (để rửa sạch hết mỡ và protein)
- Cách 3 ngày, rửa bằng dung dịch pha với axit (để rửa sạch hết khoáng chất)
- Tiệt trùng bằng dung dịch Natri Hypochlorite 200 ppm (thuốc tẩy quần áo) trước khi vắt sữa
- Thay các núm vú cao su 2 - 3 lần / năm.

NHỮNG ĐIỂM CẦN GHI NHỚ VỀ QUY TRÌNH VẮT SỮA VÀ VỆ SINH VẮT SỮA BẰNG MÁY

- › Kiểm tra tia sữa đầu bằng cốc lọc thử viêm vú
- › Lau núm vú bằng khăn dùng một lần, có tẩm dung dịch tiệt trùng
- › Lau khô núm vú bằng khăn giấy riêng
- › Tiến hành hút sữa ngay sau khi kích thích bò 1 phút
- › Không để núm vú cao su bị tuột, không vắt sữa quá thời gian (Chỉ nên vắt trong vòng 5 phút)
- › Nhúng núm vú ngay sau khi tháo thiết bị vắt sữa



Smallholder Dairying Supported by JICA



NIAH

Dự án thêm sữa nào!