

Giới thiệu Dự án

Tên Dự án

Dự án hỗ trợ kỹ thuật quản lý rừng bền vững tại vùng đầu nguồn Tây Bắc.

Quốc gia

Cộng hoà xã hội chủ nghĩa Việt Nam

Ngày ký biên bản thoả thuận

28 tháng 5, 2010

Khu vực thí điểm

Bảy điểm thuộc tỉnh Điện Biên.

Thời hạn

15 tháng 8 năm 2010 tới 14 tháng 8 năm 2015.

Các đơn vị thực hiện

Bộ Nông nghiệp & Phát triển nông thôn (MARD);

Ủy ban nhân dân tỉnh Điện Biên;

Sở Nông nghiệp & Phát triển nông thôn tỉnh Điện Biên...

Vị trí

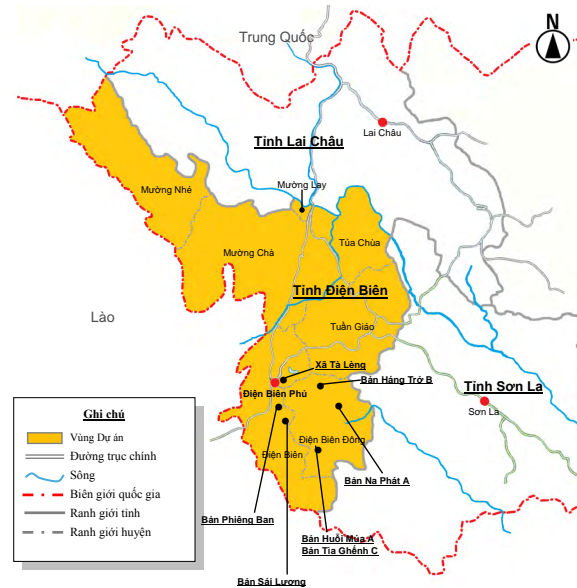


Tỉnh Điện Biên

- Nổi tiếng với chiến thắng lịch sử năm 1954
- Diện tích : 956,290 ha
- Dân số: 480,248 people
- Mật độ dân số : 50.2 people/km²
- Đất lâm nghiệp: 760,450 ha (80%)
- Đất có rừng: 380,683 ha (40%)
- Rừng tự nhiên: 366,247 ha (38%)
- Rừng trồng: 14,435 ha (2%)

As of 2008/2009

Các khu vực thí điểm



Huyện/ Thành phố	Xã	Bản	Các dân tộc chính	Diện tích (ha)
Điện Biên	Núa Ngam	Sải Lường	Thái, Khơ Mú	363.90
	Thanh An	Phiêng Ban	Thái	93.76
Điện Biên Đông	Keo Lôm	Tìa Ghềnh C	H'Mông	247.50
		Huổi Múa A	Thái, H'Mông	172.71
	Na Son	Na Phát A	Thái	171.70
	Pú Nhi	Háng Trợ B	H'Mông	196.05
Điện Biên Phủ	Tà Lèng	(Nửa phía nam của xã Tà Lèng)	Khơ Mú, H'Mông, Thái	665.19

Dự án Hợp tác kỹ thuật quản lý rừng bền vững tại vùng đầu nguồn Tây Bắc

Sở Nông nghiệp & Phát triển nông thôn tỉnh Điện Biên,
Số 672, Tô 1, phường Tân Thanh, thành phố Điện Biên
Phủ, tỉnh Điện Biên

TEL: 0230-383-2856

FAX: 0230-383-2856

e-mail: susform.now@gmail.com

Website: <http://www.jica.go.jp/project/english/vietnam/004/index.html>



Dự án SUSFORM-NOW



Hướng tới quản lý rừng bền vững

Dự án hỗ trợ kỹ thuật quản lý rừng bền vững tại vùng đầu nguồn Tây Bắc

Mục tiêu của Dự án

Mục tiêu sau cùng

Việc tăng độ che phủ rừng được thúc đẩy tại vùng đầu nguồn Tây Bắc

Mục tiêu tổng thể

Quản lý rừng có sự tham gia và phát triển sinh kế được nhân rộng tới các vùng có điều kiện giống các khu vực thí điểm của Dự án tại tỉnh Điện Biên.

Mục đích của Dự án

Quản lý rừng có sự tham gia và phát triển sinh kế được duy trì cùng nhau tại các khu vực thí điểm, sử dụng các phương pháp tiếp cận có thể áp dụng sang các vùng khác.

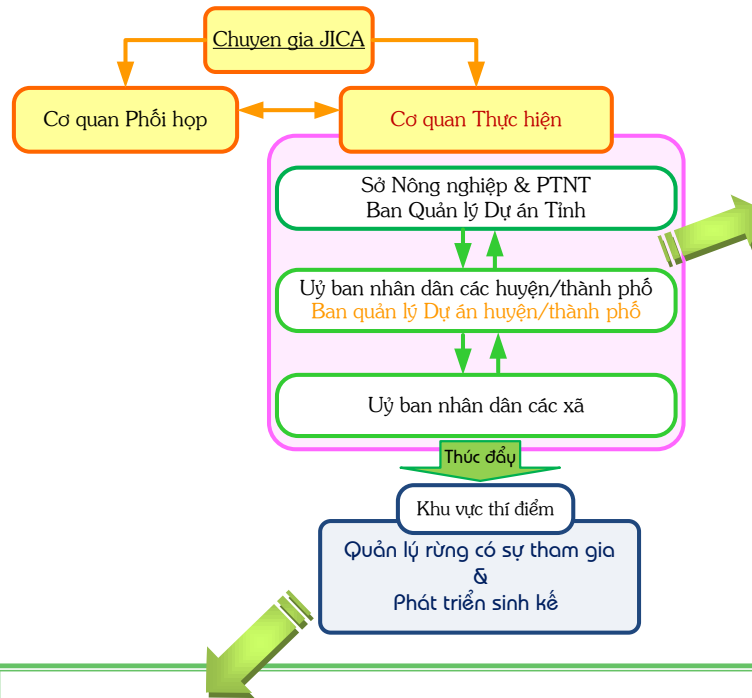
Các đầu ra

1. Các phương pháp tiếp cận khả thi về quy hoạch cảnh quan và phát triển sinh kế dựa vào quy hoạch sử dụng đất được lập ra.
2. Năng lực kỹ thuật và thể chế của các cơ quan thực hiện được tăng cường.
3. Kế hoạch cấp tỉnh về việc nhân rộng các thành quả của các hoạt động thí điểm được thông qua tại tỉnh Điện Biên.



Cuộc gặp giới thiệu Dự án tại bản Huổi Múa A.

Cơ cấu thực hiện



Các hoạt động của đầu ra 2

- Phát triển cơ cấu thực hiện
- Nâng cao năng lực cho các đơn vị
- Đánh giá giai đoạn 1 & 2



Nâng cao năng lực cho các đơn vị thông qua đào tạo tiêu giáo viên

Các hoạt động của đầu ra 3

- Rà soát các tài liệu hướng dẫn và các nguồn vốn
- Kết hợp thành một bộ tài liệu kỹ thuật
- Chuẩn bị kế hoạch nhân rộng cấp tỉnh
- Đề xuất lên Chính phủ

Các hoạt động của đầu ra 1

- Lựa chọn khu vực thí điểm
- Xác định và đạt được sự đồng thuận của các bên liên quan
- Vận động người dân địa phương
- Lập kế hoạch quản lý rừng có sự tham gia và kế hoạch phát triển sinh kế
- Thúc đẩy việc thực hiện các kế hoạch được lập
- Giám sát và đánh giá

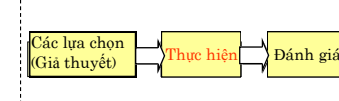
3 phương pháp tiếp cận

Lựa chọn 1 : Cải thiện thu nhập thông qua quản lý bền vững rừng suy thoái.

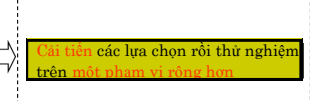
Lựa chọn 2 : Cải thiện thu nhập thông qua quản lý bền vững rừng tự nhiên.

Lựa chọn 3 : Cải thiện thu nhập thông qua các hợp đồng sản xuất dưới sự quản lý rừng bền vững

Giai đoạn 1 (năm thứ 1 & 2)



Giai đoạn 2 (năm thứ 3 đến 5)



Xây chuồng gia súc ở bản Sải Lương



Tập huấn kỹ thuật cho người dân bản Na Phát A