

千葉市・首都圏



皆さまからの情報をお待ちしております。
E-mail: c-nippo@chibanippo.co.jp

本社編集局
TEL 043(222)9215
FAX 043(224)7001

松城・習志野支局
TEL/FAX 047(430)5400

市川支局
TEL/FAX 047(395)2700

柏・松戸支局
TEL/FAX 04(7155)7171

●記事に関するお問い合わせ
043(222)9215

●購読のお申し込み
0120(16)7828

途上国から中進国へ

千葉から2万キロ 赤土の国に生きるパラグアイ探訪記

◆2◆

南米大陸のほぼ中央に位置する内陸国のパラグアイ。都市部は高層ビルの建設が進み、近代化が目覚ましい。赤土の道が伸びる農村部も見た目のインフラが整備されてお



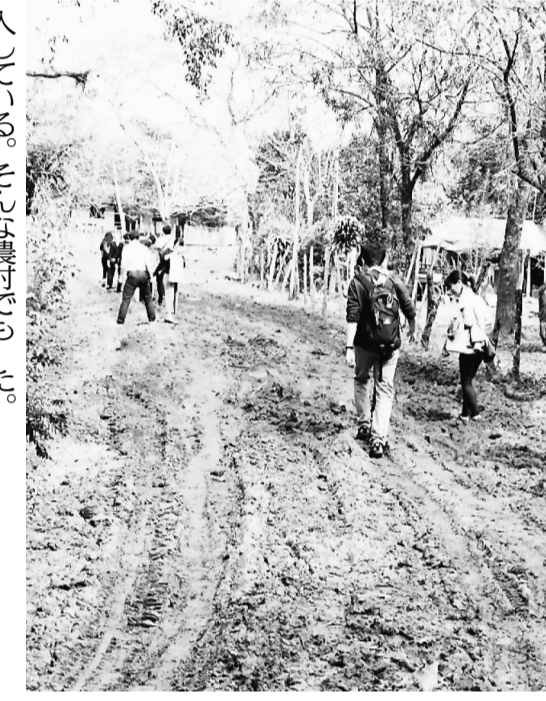
高層ビルが建つアスンシオン市の中心地

日本支援に感謝の声

日本とほぼ同じ広さの国土に、本県より約60万人多い685万人が暮らす。このうち200万人が首都アスンシオン市近郊に集中。大規模なショッピングモールも複数建設され、日本で見かける高級ブランド店が並ぶ。発展途上国から中進国へと歩みを進める国の勢いを感じる。ただ、鉄道がなく移動手段は自動車やバイクに限られるため、都市部の市民は激しい渋滞に悩まされている。

一方で首都近郊を歩み離れると草原が一面に広がり、家はまばらになる。牛の放牧と農業で自給自足の生活を営む人が多い。余った分は自ら馬車で市場まで売りに行き現金、衣料品などの必需品を購入している。

食料が豊富にあるためか、国民はおおらか。現地の青年海外協力隊員も「怒っている人を見かけない」といふほど。他の南米諸国と比べて治安は良い。ホテルに置き忘れた記者の私物は無事に戻ってきた。



農村部イトゥルベ市には赤土の道が広がる

子ども記者が突撃取材

船橋市 消防施設見学、記事執筆



出動準備室で、消防署員の装備などを取材する子ども記者＝船橋市消防局東消防署古和釜分署・消防訓練センター



火災の際の初期消火の重要性を学び、消火器で消火する子ども記者

船橋市から委嘱された子ども記者が最新の消防訓練施設などを取材して記事に挑戦。本紙記者が書き方を指導し、本格的な取材・執筆を体験した。市消防訓練センターを訪れて取材し、その場で記事作成に挑戦。本紙記者が書き方を指導し、本格的な取材・執筆を体験した。市消防訓練センターを訪れて取材し、その場で記事作成に挑戦。本紙記者が書き方を指導し、本格的な取材・執筆を体験した。

援助額は世界有数

今回の講座で、今年4月から利用開始された古和釜分署と最新設備の整った消防訓練センターを取材。県内1台しかない「フォーク」と呼ばれる重機や、災害現場への出動に備えて訓練する施設や訓練の様子、災害時の応急処置を体験するなどした。

参加した法典東小6年、佐藤成道君は、災害現場を「再現実験の部屋」で救助活動をする「普段体験できない貴重な経験。火災の際には初期消火の重要性を感した」と話した。

千葉県ヤクルト販売(赤田)社長は、県を通じて県視覚障害者福祉協会(古山日出男会長)に、盲導犬2頭分の育成資金約400万円を寄贈した。県庁で行われた贈呈式で、赤田社長は「県内のヤクルトトレーダーが趣旨を説明した顧客からの商品購入代金が原資に含まれる。社会貢献も企業経営の大切な

26日放送、1817回の入賞者は次の通り。
◆トップ賞「稲葉花」Yours(時のたすけ)

「友達に誘われて」法子は答えた。突然として。今日まで、本当に、今の今、画面の向こうから「ミライの学校」という名前を聞くまで、すっかり忘れていたことだった。もっと言つたら、忘れていた、という認識すらなかった。夫に話してなかった、というところまで、隠していたわけではなく、ただ、忘れていた。



琥珀の夏

辻村 深月 作
はるな檸檬 画

第二章 「フリコ」(四十)
二ノースはまだ続いている。夕方近くの民放の番組では、キャスターの向かいに三人の有識者のコメンテーターが座っていた。宗教問題を扱う時に顔をみる大学教授がコメントを求められ、話している。

あったか〜い焼きたてのパン marond

最高級の素材と手づくりによるベーキングが生む、香り高く、味わい豊かなパン。確かなセンスとテクニックをもつフレッシュケーキ。皆様のお近くのマロンドをどうぞご利用下さいませ。
株式会社 川島屋 本社/千葉市美浜区幸町2-2-4-1
事業本部/千葉市花見川区横橋町3-4-9-1

健康バンザイ 病院案内

この欄に掲載ご希望のドクターは ☎043-227-0055へご連絡下さい。

医療法人 柏葉会 内科・脳神経科・呼吸器内科・肝臓内科・循環器内科・腫瘍内科 外科・消化器外科・整形外科・泌尿科・リハビリテーション科・デイケア 柏戸病院 院長 齊藤 俊弘 千葉市中央区長洲2-21-8 ☎043(227)8366	ポートスクエア 柏 ユクリニック 内科 消化器科 泌尿科 皮膚科 小児科 〒千葉市中央区長洲1-35 ☎043(245)6051-3 院長 長洲 裕之 〒千葉市中央区長洲2-20-27 ☎043(222)2873 小倉台 柏 ユクリニック 〒千葉市若葉区小倉台4-18-3 ☎043(231)0257	三愛記念病院 院長 入江 康文 ☎043(246)2271 千葉市中央区新田町2-3 千葉駅(JR・京成)より徒歩5分	三愛記念そが病院 院長 林 春幸 ☎043(261)0411 千葉市中央区宮崎2-11-15 そが駅(JR)より徒歩8分	三愛記念市原クリニック 院長 大竹 喜雄 ☎0436(22)5701 市原市五井中央東2-8-15 五井駅(JR)より徒歩3分	いそむら内科 院長 磯村 伸治 ☎043(224)1151 千葉市中央区中央4-16-2
医療法人 浄光会 内科・外科・整形外科 千葉みなと病院 一般病棟・療養病棟(医療) 千葉市中央区中央港1-29-1 TEL.043(241)5381 FAX.043(246)5175 http://chibaminato.com/ 平成29年4月1日 新築移転	医療法人 グリーンエミネンス 精神科・心療内科・リハビリテーション科・整形外科 中村古坂記念病院 TEL.043-261-3336 FAX.043-261-0771 介護老人保健施設 うらら TEL.043-261-3169 FAX.043-261-3209 千葉市中央区千葉寺町188 古坂みはまクリニック TEL.043-246-2400 FAX.043-246-2401 千葉市美浜区春日2-7-6 URL:http://www.green-eminence.com	内科・小児科 大浜医院 千葉市中央区松波1-4-15 ☎043(251)8621 (松波陸橋そば) 武本眼科 院長 武本 吉光 千葉市中央区中央4-7-16 ☎(222)3865	胃腸科・内科・外科・肛門科 長谷川胃腸科クリニック 院長 長谷川 利弘 千葉市中央区中央3-15-13 ☎043(222)8181 千葉衛生福祉協会 内科 循環器科 糖尿病 呼吸器科 消化器科 千葉診療所 出張診療 来所診療 人間ドック 保育園 訪問看護 訪問看護 通所リハビリテーション サービス付き高齢者向け住宅 居宅介護支援 千葉市中央区院内1-8-12 ☎043-224-2255代	医療法人 社団 有相会 さい せい 最成病院 〒262-8506 千葉市花見川区相井町800-1 TEL.043(258)1211 併設施設 ヘルスケアセンター(人間ドック各種検診) ☎043(257)8111 介護老人保健施設 ゆうあい苑 〒262-8511 千葉市花見川区相井町1132-1 TEL.047(480)2111	内科・外科・皮膚科・胃腸科・肛門科 泌尿器科・整形外科・放射線科 増田病院 〒260-0033 千葉市中央区春日1-16-5 ☎(043)247-3821

千葉県内のニュースやスポーツの情報を携帯電話で！

千葉日報モバイル

docomo au SoftBank 対応

主なコンテンツ
県内ニュース・県内スポーツ・国内外のニュース・スポーツ
県内プロスポーツの情報・釣り情報・特集記事 等

QRコードまたはURL http://chibanippo.newsmart.jp/でアクセス
月額324円(税込) ◆お問い合わせ 千葉日報デジタル事業部 043-227-1139

