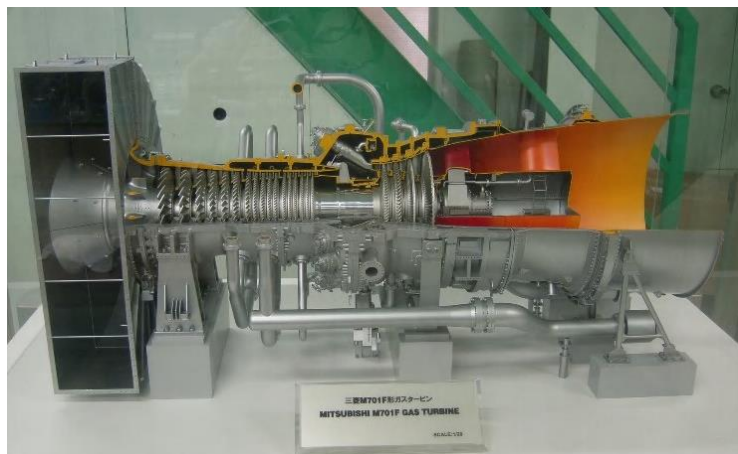


## Резюме Проекта

**Сфера:** Экономическая инфраструктура (Энергетика)

**Форма содействия:**  
Техническое сотрудничество

**Наименование Проекта:**  
Укрепление учебного Центра по эксплуатации и техническому обслуживанию парогазовых установок (ПГУ)



**Период реализации:** 2016 - 2019

**Узбекская партнерская сторона:** АК «Uzbekenergo», Навоийская ТЭС

**Цель Проекта:** Укрепление системы эксплуатации и техобслуживания парогазовых установок

**Вклад с японской стороны:**

- ✓ Направление японских экспертов,
- ✓ Предоставление оборудования (Симулятор-тренажер и модель газовой турбины в разрезе);
- ✓ Обучение узбекского персонала

**Вклад с узбекской стороны:**

- ✓ Партнерский персонал,
- ✓ Здание учебного центра по эксплуатации и обслуживанию ПГУ,
- ✓ Необходимая информация.

**Мероприятия:**

- ✓ Определение текущего положения и проблемных вопросов по эксплуатации и техническому обслуживанию Симулятора-тренажера в АК «Uzbekenergo»
- ✓ Предоставление рекомендаций по спецификации Симулятора-тренажера и модели газовой турбины в разрезе
- ✓ Обсуждение и согласование спецификаций Симулятора-тренажера и модели газовой турбины в разрезе
- ✓ Подготовка тендерной документации и проведение конкурсных торгов согласно процедурам JICA
- ✓ Поставка и монтаж оборудования симулятора-тренажера
- ✓ Разработка учебных материалов для курса обучения эксплуатации симулятора-тренажера

- ✓ Проведение обучения инструкторов

### **Результаты (Ожидаемые для проектов в стадии реализации):**

- ✓ Разработана концепция эксплуатации и технического обслуживания ПГУ.
- ✓ Учебный центр оснащен Симулятором-тренажёром и моделью газовой турбины в разрезе
- ✓ Разработан учебный план по занятиям с использованием симулятора-тренажёра.
- ✓ Разработаны учебная программа, материалы и оборудование по Симулятору-тренажёру для эксплуатации и обслуживанию ПГУ
- ✓ Обучено достаточное количество инструкторов по симулятору эксплуатации и обслуживанию ПГУ.

### **Географическое расположение: Навоийская область, Навоийская ТЭС**

