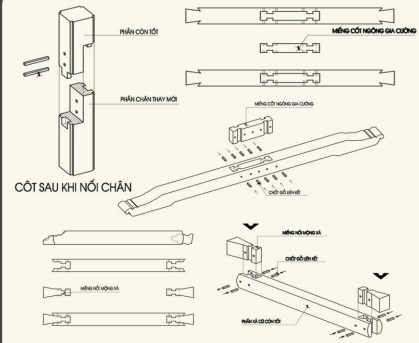




Lắp dựng nhà bao che vừa bảo quản di tích, bảo vệ công trình và phục vụ công tác thi công, đồng thời tạo điều kiện cho khách tham quan quá trình tu bổ.



Việc hạ giải, bao gồm toàn phần hay từng phần sẽ được xem xét thấu đáo trước khi thực hiện. Cấu kiện hạ giải được đo vẽ, chụp ảnh và bảo quản chu đáo trong suốt quá trình tu bổ.

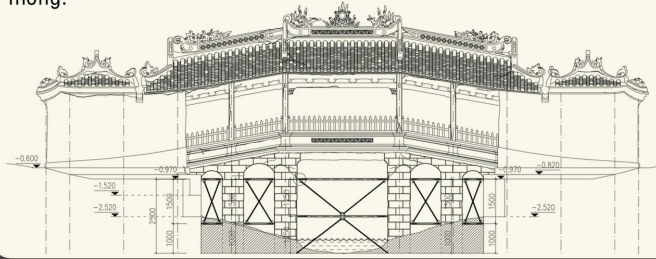


Việc gia cố, chắp, nối, và cấu kiện như: cấu kiện gỗ, bờ mái, con giống, chi tiết trang trí,... phải được tính toán thật kỹ lưỡng, đảm bảo yếu tố bền vững, mỹ thuật và tương đồng chất liệu.

Đánh dấu ký hiệu tất cả các cấu kiện tương ứng giữa hiện trạng lẫn bản vẽ trước khi hạ giải để tái định vị (lắp dựng lại đúng vị trí ban đầu) sau khi xử lý.



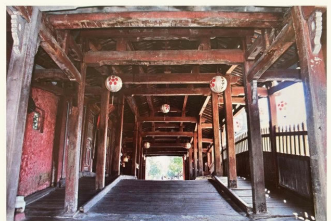
Chống đỡ ổn định toàn bộ phần thân móng, mố trụ; gia cố bơm keo, vữa vào các vết nứt; nạo vét bùn, vệ sinh và đổ bê tông gia cố đế móng.



Gia cố nẹp, buộc để hạ giải từng phần các con giống, bờ mái, chi tiết trang trí và lắp dựng lại sau khi gia cố, sửa chữa giữ lại tối đa thành phần nguyên gốc.



Tháo dỡ mái ngói theo trình tự, vệ sinh, phân loại bảo quản và tận dụng lại tối đa. Ngói mới thay thế phải tương đồng về kích cỡ, hình dáng, cấu trúc vật liệu,... với ngói cũ theo từng vị trí.



Hạ giải cục bộ từng phần hệ khung gỗ sau khi cân nhắc thấu đáo phương án. Ưu tiên việc gia cố, sửa chữa để giữ lại tối đa thành phần nguyên gốc của cấu kiện. Vật liệu thay thế phải tương đồng, bao gồm cả sơn phết hoàn thiện.

Với sự chuẩn bị tích cực và chu đáo về mọi mặt, tin tưởng rằng trong thời gian tới, dự án Tu bổ di tích Chùa Cầu sẽ đạt được những kết quả tốt đẹp như mong đợi. Xin trân trọng cảm ơn tất cả các tổ chức, cá nhân trong và ngoài nước đã ủng hộ, đóng góp trực tiếp cũng như gián tiếp trong suốt quá trình chuẩn bị và triển khai dự án tu bổ di tích đặc biệt quan trọng này!



ỦY BAN NHÂN DÂN THÀNH PHỐ HỘI AN  
TRUNG TÂM QUẢN LÝ BẢO TỒN DI SẢN VĂN HÓA

# MỘT SỐ THÔNG TIN

## DỰ ÁN TU BỔ DI TÍCH CHÙA CẦU (LAI VIỄN KIỀU)



- Chủ đầu tư: Ủy ban nhân dân thành phố Hội An
- Đơn vị Tư vấn thiết kế: Trung tâm Tư vấn Bảo tồn Di tích - Viện Bảo tồn Di tích
- Dự kiến thời gian thi công: tháng 10/2022



Di tích Chùa Cầu - Cầu Nhật Bản - Lai Viễn Kiều là công trình kiến trúc nghệ thuật độc đáo, hiếm thấy ở nhiều nơi và đã trở thành biểu trưng của thành phố Hội An - Di sản văn hóa thế giới. Di tích đã trải qua khoảng 400 năm tồn tại với ít nhất 07 lần trùng tu, sửa chữa lớn nhỏ trong lịch sử. Tuy nhiên theo quy luật thịnh suy, dù luôn được gìn giữ, tôn bồi, song Chùa Cầu không tránh khỏi sự xuống cấp và đến nay, việc tu bổ Chùa Cầu đã trở nên cấp thiết nhằm gìn giữ toàn vẹn, lâu dài giá trị của Di tích.

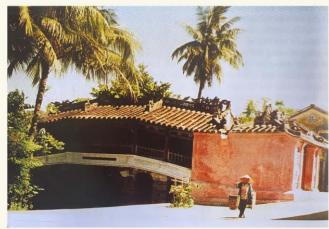
Với ý nghĩa và giá trị đặc biệt nêu trên, việc tu bổ di tích Chùa Cầu phải được xem là nhiệm vụ cấp bách hàng đầu, cần quan tâm và thực hiện một cách hết sức thận trọng, tỉ mỉ, bài bản, khoa học,... trong tất cả các khâu từ nghiên cứu, khảo sát, xây dựng phương án đến tổ chức triển khai thi công tu bổ.



Đầu thế kỷ 20



Giữa thế kỷ 20



Những năm 1980



Hiện nay

Một số hình ảnh Chùa Cầu qua các thời kỳ

Công tác đánh giá hiện trạng kỹ thuật của di tích được đặc biệt chú trọng và thực hiện kỹ lưỡng, toàn diện từ tổng thể đến chi tiết, từ cấu trúc nhìn thấy và không nhìn thấy cũng như kết hợp kinh nghiệm truyền thống với áp dụng khoa học công nghệ hiện đại.



Khoan địa chất đánh giá cấu trúc địa tầng



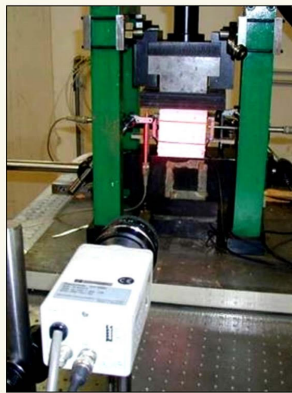
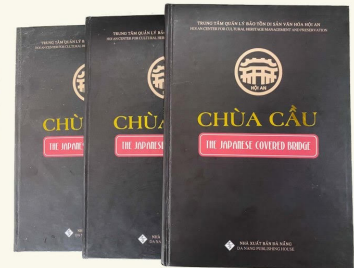
Đo độ rung di tích



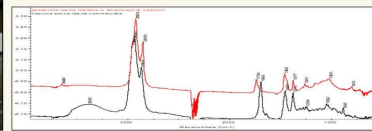
Đánh giá cấu kiện gỗ bằng kinh nghiệm

Công tác nghiên cứu lịch sử, văn hóa, kiến trúc, nghệ thuật của Di tích được tập trung đẩy mạnh trong thời gian qua nhằm củng cố, thiết lập hệ thống cứ liệu khoa học, làm cơ sở cho việc xây dựng phương án tu bổ một cách sát hợp nhất.

Rất nhiều bài viết, công trình nghiên cứu để phục vụ dự án được tập hợp trình bày trong ấn phẩm sách Chùa Cầu.



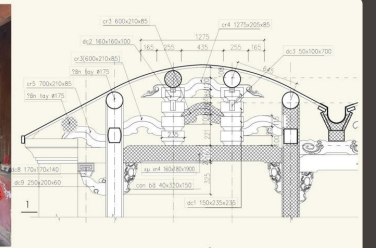
Việc hóa nghiệm xác định cấu trúc vật liệu nguyên gốc sẽ được thực hiện khi bắt đầu triển khai thi công.



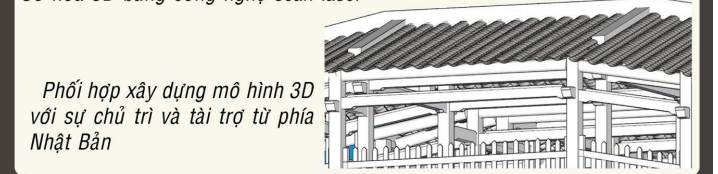
Số hóa kiến trúc công trình là công việc quan trọng để làm cơ sở dữ liệu khoa học cho việc so sánh đối chiếu trước, trong và sau khi hoàn thành tu bổ.



Số hóa 3D bằng công nghệ scan laser



Vẽ ghi kiến trúc



Phối hợp xây dựng mô hình 3D với sự chủ trì và tài trợ từ phía Nhật Bản

Quan điểm, giải pháp tu bổ được cân nhắc hết sức kỹ lưỡng thông qua nhiều cuộc hội thảo, tọa đàm giữa các nhà khoa học, nhà quản lý cũng như tham vấn cộng đồng cư dân địa phương.



Ký kết hỗ trợ chuyên gia Nhật Bản tư vấn Dự án



Hội thảo quốc tế về trùng tu Chùa Cầu năm 2016

**Những nguyên tắc cơ bản:** Bảo tồn tối đa các yếu tố gốc; duy trì đồng thời giá trị và chức năng di tích; mọi sự can thiệp phải trên cơ sở tôn trọng khoa học, lịch sử và đảm bảo ổn định lâu dài; ứng dụng khoa học kỹ thuật phù hợp; duy trì tham vấn và ghi lại diễn tiến quá trình;...